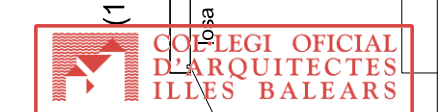


- hormigón armado
- pilar metálico
- muro contención

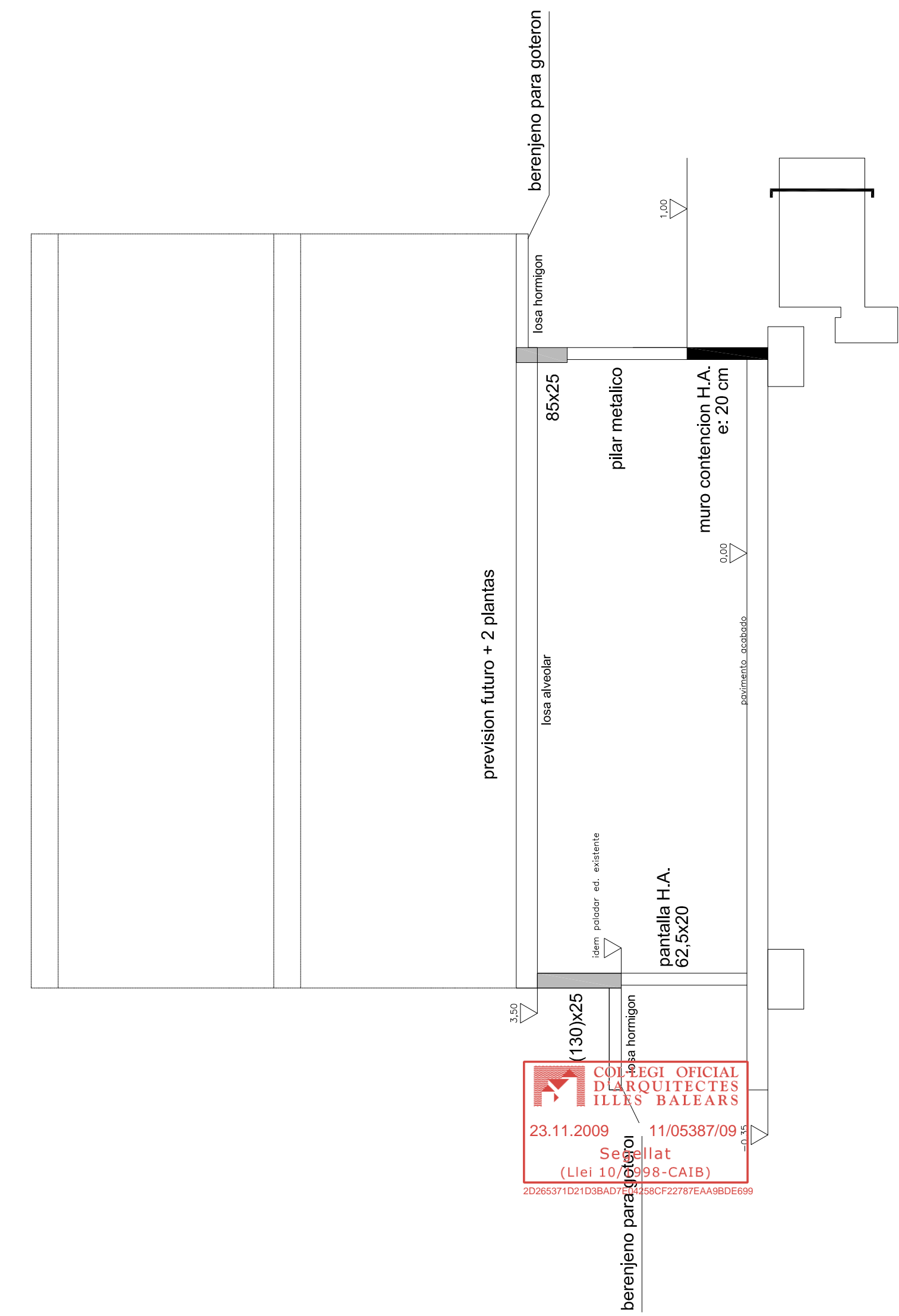
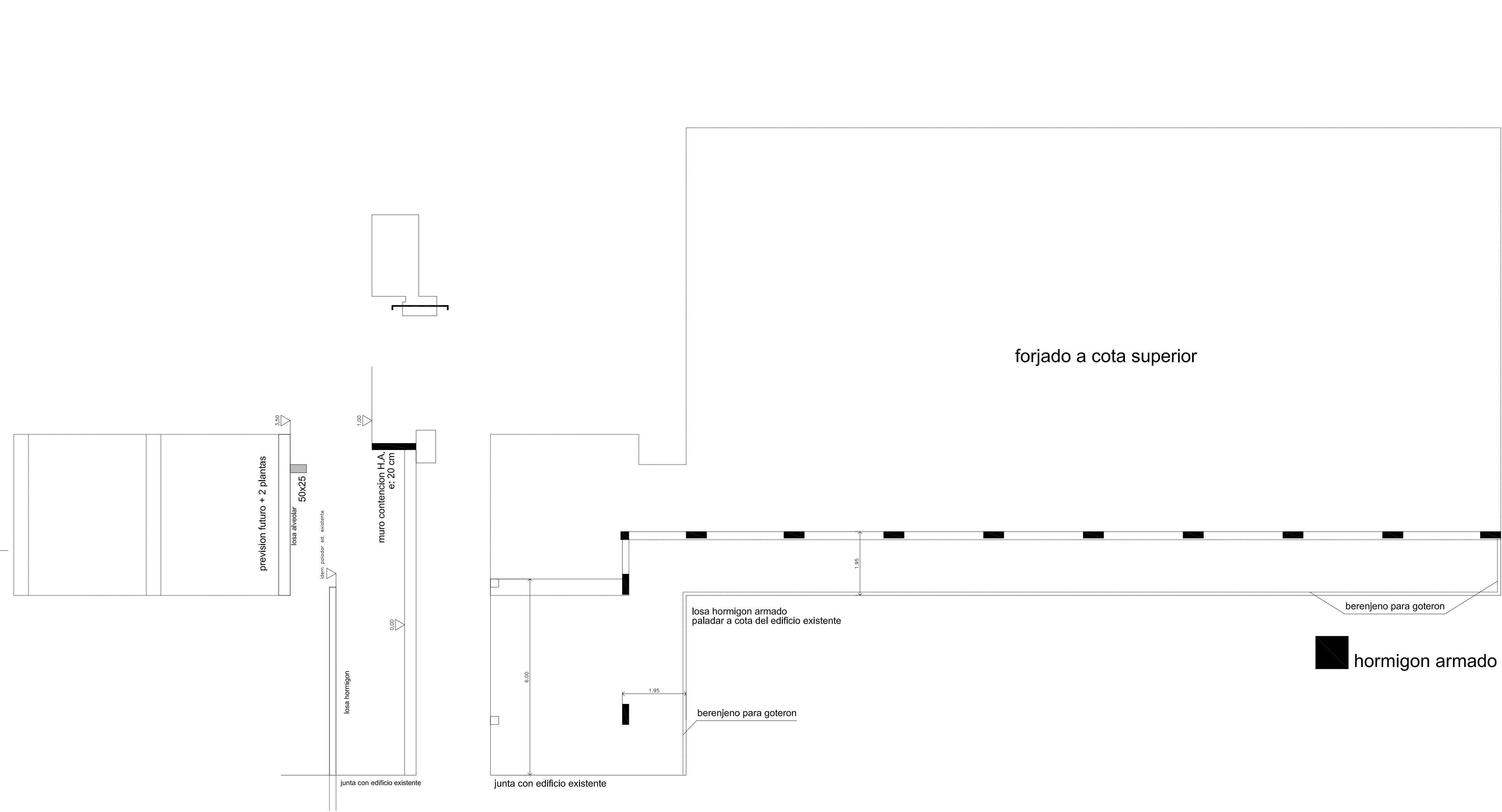

 23.11.2009 11/05387/09
 Suredellat
 (Llei 10/98-CATB)
 2D265371D11D3BA44258CF227FEAA8DE699

PROJECTE EXECUCIÓ DE L'AMPLIACIÓ DE L'IES SANTA MARGALIDA PER CICLE FORMATIU DE GRAU MITJA

CTRA SANTA MARGALIDA-CAN PICAFORT Expdt.: 1415-07
 SANTA MARGALIDA Escala 1/75
REPLANTEIG FONAMENTS Data: setembre 2009

ARQUITECTE  Promotor
 RAFAEL VIDAL JUSTE **I'BISEC** CONSELLERIA D'EDUCACIÓ I CULTURA GOVERN BALEAR
 Fax: 971 71 76 03 Email: vidaroca@arquimed.es C/Olmos nº50, 7º 07006 Palma de Mallorca





PROJECTE EXECUCIÓ DE L'AMPLIACIÓ DE L'IES SANTA MARGALIDA PER CICLE FORMATIU DE GRAU MITJA

CTRA SANTA MARGALIDA-CAN PICAFORT
SANTA MARGALIDA

Expdt.:
1415-07

Escala
1/75

Data
septembre 2009

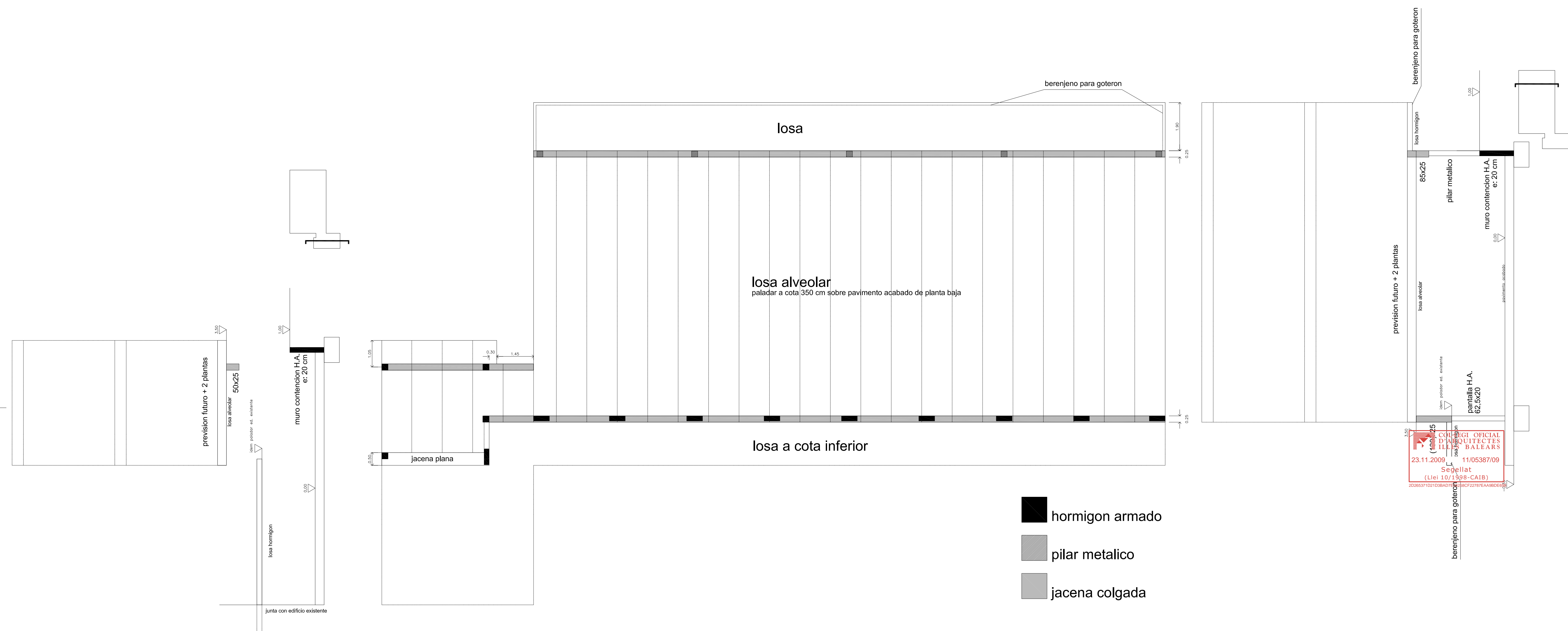
REPLANTEIG COTA 220

ARQUITECTE
RAFAEL VIDAL JUSTE

Promotor
I'BISEC
CONSELLERIA D'EDUCACIÓ I CULTURA GOVERN BALEAR

E01

Fax: 971 71 76 03 Email: vidaroca@arquimed.es C/Olmos n°50, 7º 07006 Palma de Mallorca



- hormigon armado
- pilar metalico
- jacena colgada

COL·LEGI OFICIAL
 D'ARQUITECTES
 IL·LE BALEARS
 23.11.2009 11/05387/09
 Segellat
 (Llei 10/1998-CAIB)
 2D265371D1D3B4D7E5BCF227E7EA48DE8

PROJECTE EXECUCIÓ DE L'AMPLIACIÓ DE L'IES SANTA MARGALIDA PER CICLE FORMATIU DE GRAU MITJA

CTRA SANTA MARGALIDA-CAN PICAFORT
 SANTA MARGALIDA

Expdt.:
1415-07

REPLANTEIG COTA 350

Escala
1/75

Data
septembre 2009

ARQUITECTE

RAFAEL VIDAL JUSTE

Promotor

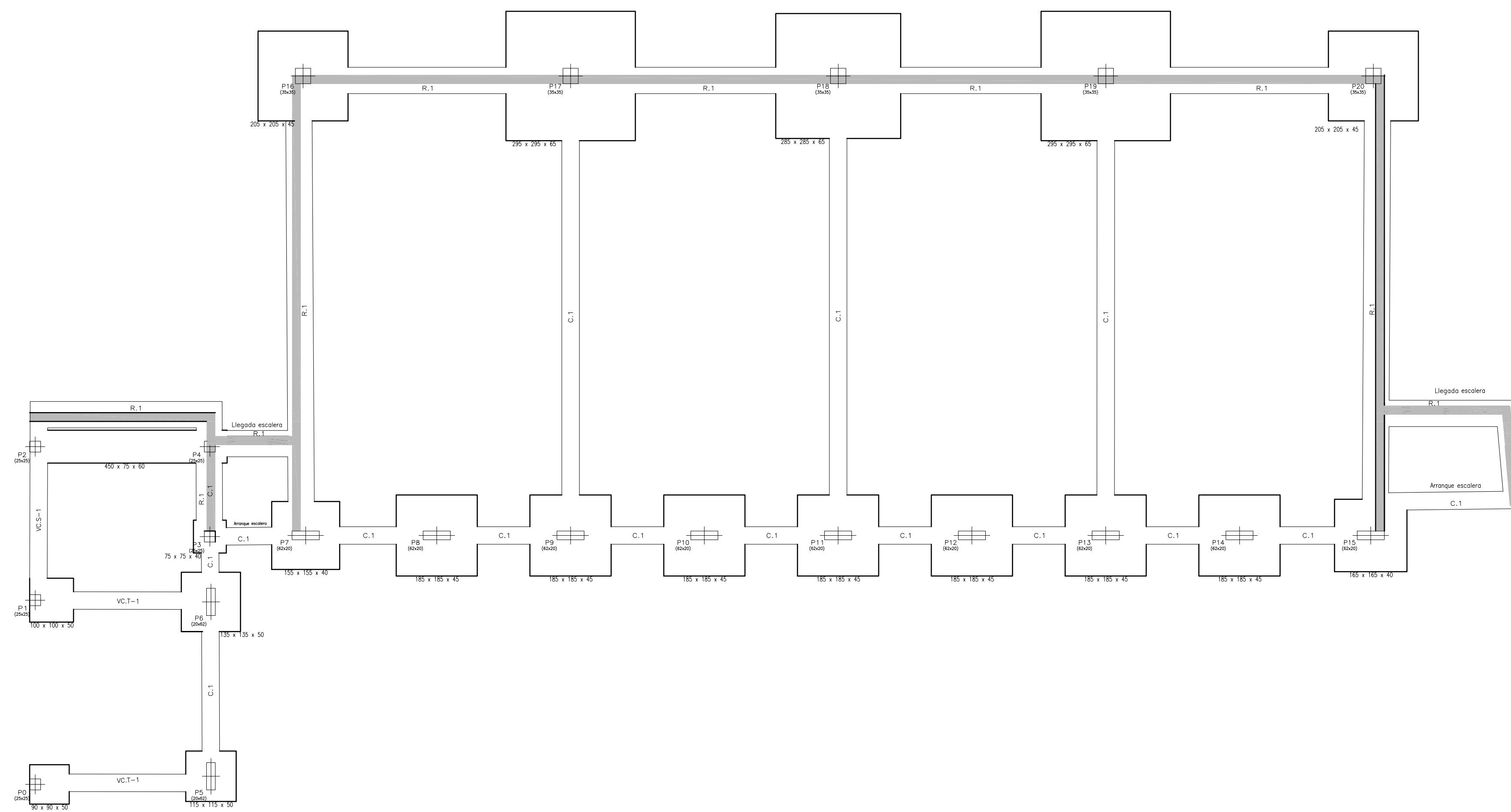
I'BISEC

CONSELLERIA D'EDUCACIÓ I CULTURA GOVERN BALEAR

E02

Fax: 971 71 76 03 Email: vidaroca@arquimed.es

C/Olmos n°50, 7º 07006 Palma de Mallorca



Losa de H.A.
cota 2,20

P0	P1=P2 P3=P4	P5	P6	P7=P8=P9 P10=P11 P12=P13 P14=P15	P16 P20	P17 P18 P19
	25 4ø12 3106c/15	25 4ø12 2506c/15	20 8ø12 2x3706c/11	20 8ø12 2x3706c/11	20 8ø12 2x3706c/11	20 8ø12 2x3706c/11
	25 4ø12 2506c/15	25 4ø12 2506c/15	20 8ø12 2x3706c/11	20 8ø12 2x3706c/11	20 8ø12 2x3706c/11	20 8ø12 2x3706c/11
4ø12(102)	4ø12(102)	8ø12(92)	8ø12(92)	8ø12(92)	8ø12(101)	8ø12(102)

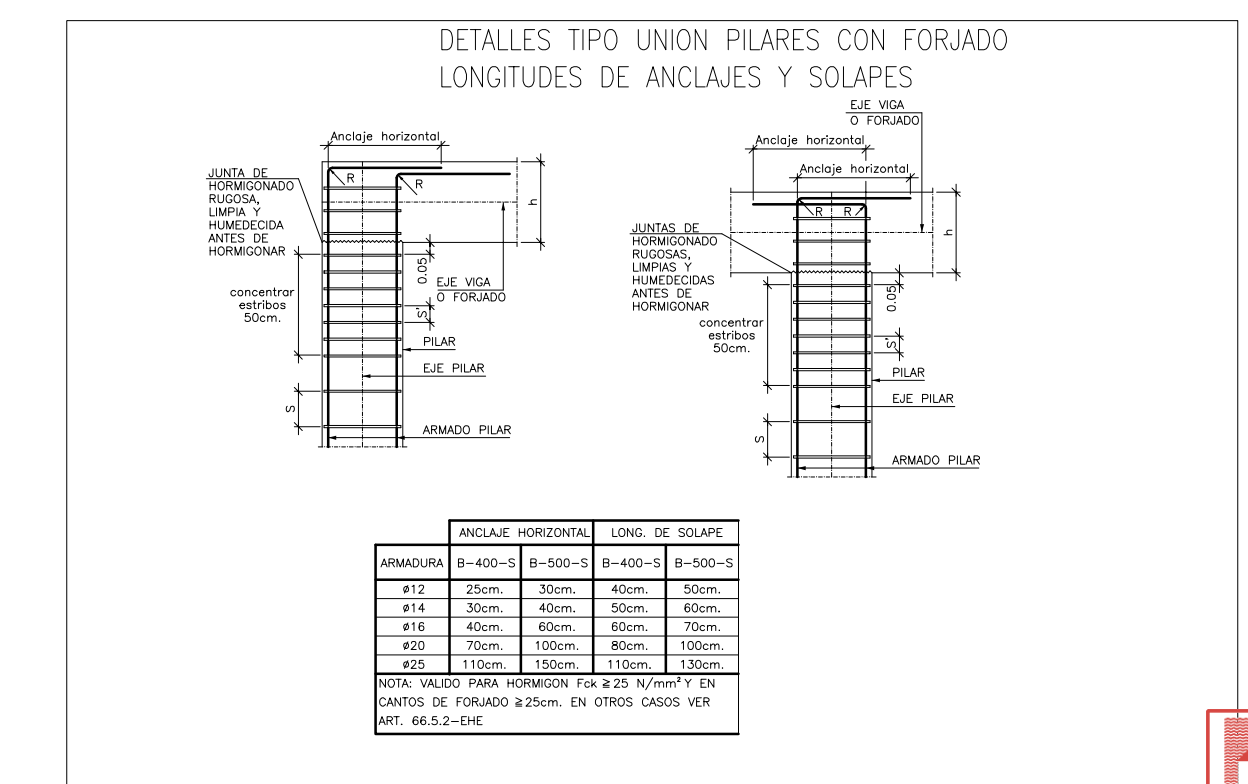
Forjado
cubierto
cota 3,50

Cambio sec. pilares
cota 1,00

Arranques
Cimentación

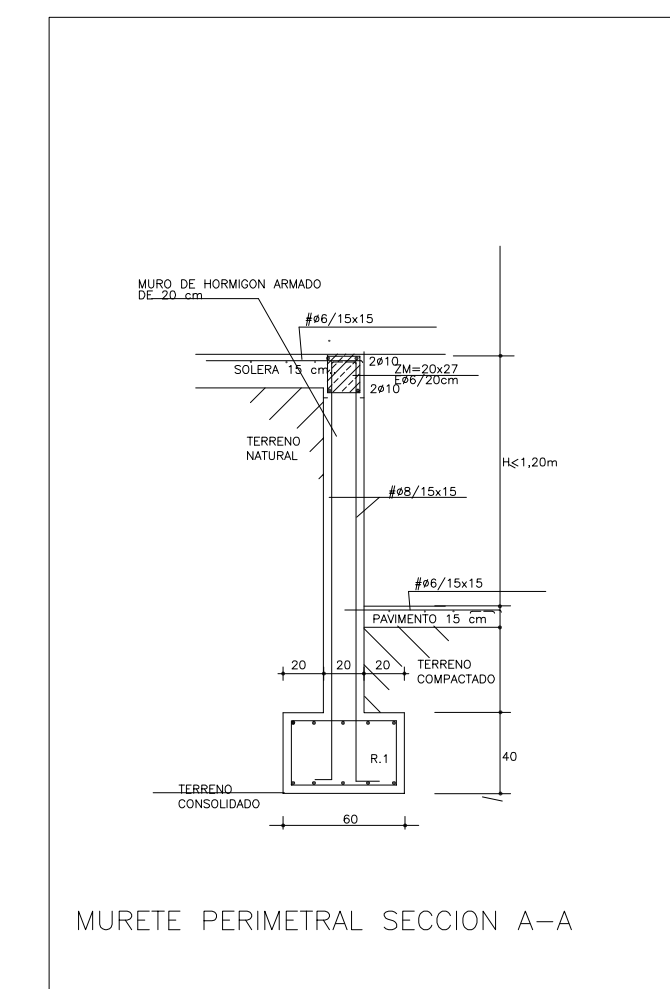
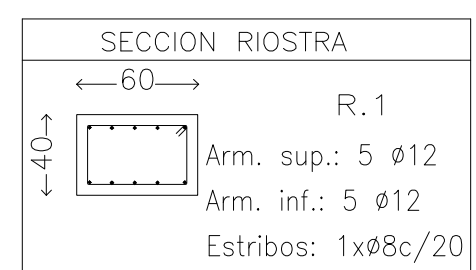
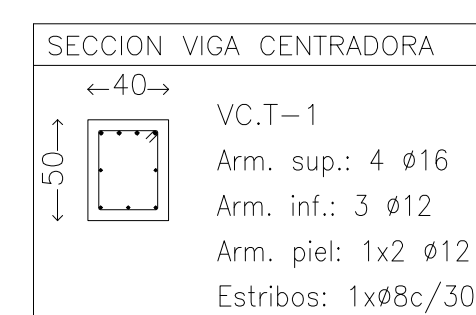
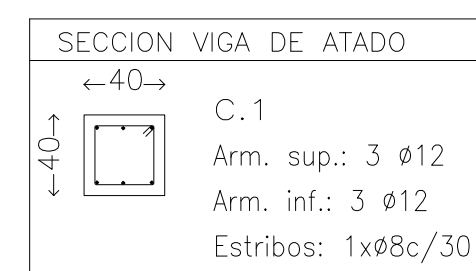
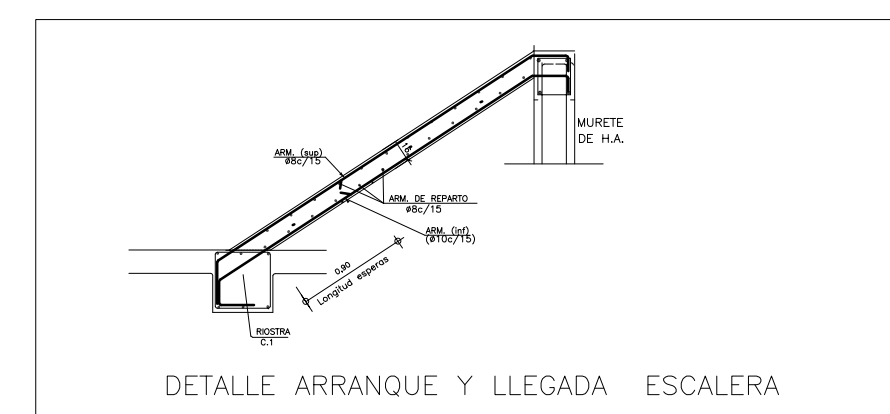
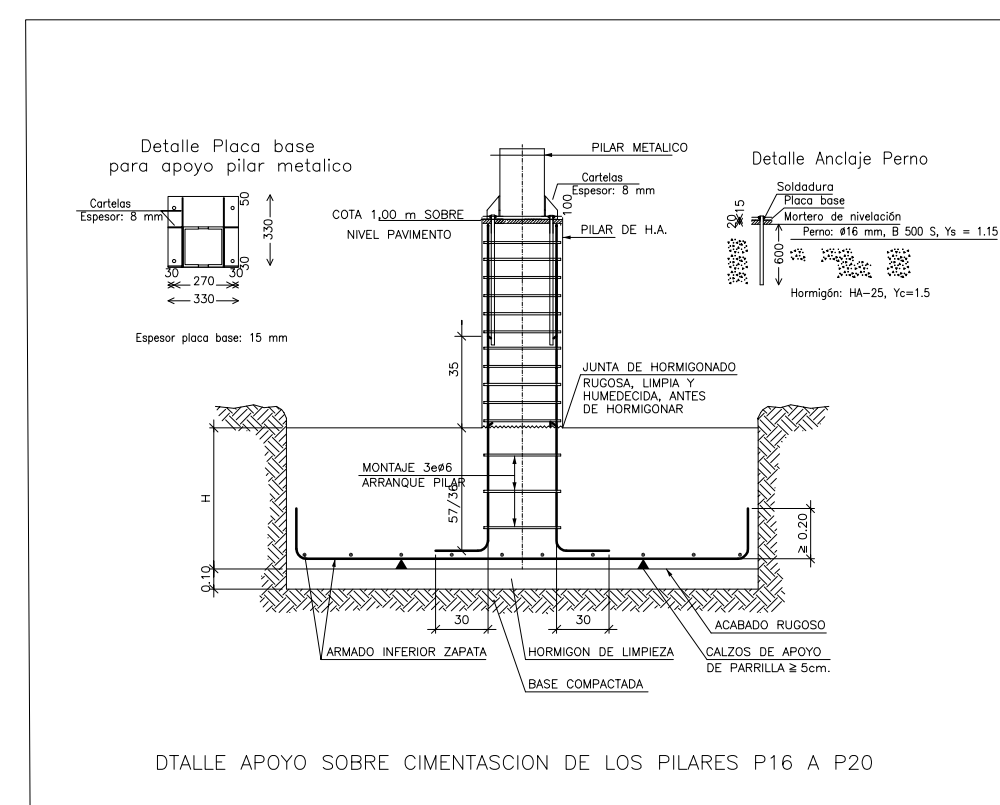
CUADRO DE PILARES

NOTA
Los pilares estan previstos para ampliar el edificio con dos plantas mas de las mismas características que la planta cota 3,85

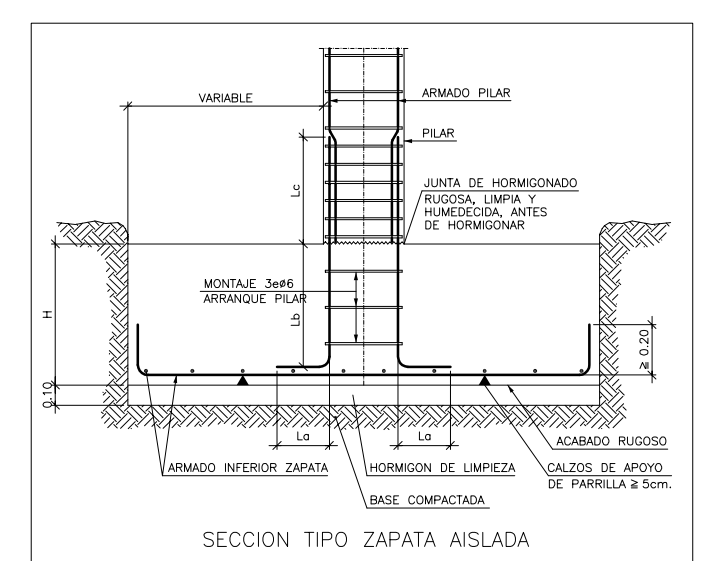
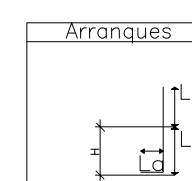


COL·LEGI OFICIAL
D'ARQUITECTES
IL·LES BALEARS
23.11.2009 11/05387/09
Segellat
(Llei 10/1998-CAIB)

Referencias	Dimensiones (cm)	Carlo (cm)	Armad. inf. X	Armad. inf. Y	Armad. sup. X	Armad. sup. Y
P0	30x90	50	4ø12c/25	4ø12c/25		
P1	100x100	50	5ø12c/20	5ø12c/20	4ø12c/25	4ø12c/25
P3	75x75	40	3ø12c/30	3ø12c/30		
P5	115x115	50	5ø12c/25	5ø12c/25		
P6	135x135	50	5ø12c/25	5ø12c/25		
P7	155x155	40	6ø12c/26	6ø12c/19		
P8 y P9	185x185	45	9ø12c/20	12ø12c/15		
P10, P12, P13 y P14	185x185	45	9ø12c/20	7ø16c/26		
P11	185x185	45	9ø12c/21	7ø16c/27		
P15	165x165	40	7ø12c/25	9ø12c/17		
P16	205x205	45	8ø16c/26	8ø16c/26		
P17 y P19	235x235	45	10ø16c/18	20ø12c/10		
P18	235x235	45	25ø12c/11	10ø20c/29		
P20	205x205	45	8ø16c/26	8ø16c/25		
(P2-P4)	450x75	60	4ø12c/20	22ø12c/20	4ø20c/15	22ø12c/20



Referencias	Armad. Esquinas	Armad. Cara X	Armad. Cara Y
P0 y P1	4ø12 (30+42+30)		
P2 y P4	4ø12 (30+52+30)		
P3	4ø12 (30+32+30)		
P5 y P6	4ø12 (30+42+30)	4ø12 (30+42+30)	
P7 y P15	4ø12 (30+32+30)	4ø12 (30+32+30)	
P8, P9, P10, P11, P12, P13 y P14	4ø12 (30+37+30)	4ø12 (30+37+30)	
P16	4ø12 (35+36+30)	2ø12 (35+36+30)	
P17 P18 P19	4ø12 (35+57+30)	2ø12 (35+57+30)	
P20	4ø12 (35+36+30)	2ø12 (35+36+30)	



MATERIAL	LOCALIZACION	ESPECIFICACION DEL MATERIAL	COEFICIENTE DE FUNDACION	TIPO DE ACCION
HORMIGON	TODA LA OBRA	HA-25/B/25/f _{td}	$\gamma_c = 1.5$	PERSISTENTE O TRANSITORIA
ACERO	TODA LA OBRA	B - S 50 S	$\gamma_s = 1.3$	ACCIDENTAL
ELECCION	TODA LA OBRA	NIVEL DE CONTROL NORMAL	$\gamma_R = 1.5$	PERSISTENTE O TRANSITORIA
			$\gamma_s = 1.9$	ACCIDENTAL
			$\gamma_s = 1.6$	PERMANENTE
				VARIABLE

Resistencia	Consistencia	Tamaño máximo grano	ESPECIFICACIONES DURABILIDAD	TIPO AMBIENTE	Clase
25 MP	PLASTICA	25mm	Clase general: NORMAL-ALTA	TIPO AMBIENTE I a	Ø60
			Clase especial: NO hay	Mostr. Relación AGUA/CEMENTO	275kg
				Mínimo Contenido CEMENTO	

TENSION ADMISIBLE DEL TERRENO CONSIDERADA	$\sigma_{adm} = 1.8 \text{ kg/cm}^2$
---	--------------------------------------

PLANO DE CIMENTACION
CUADRO DE PILARES

PROJECTE EXECUCIÓ DE L'AMPLIACIÓ DE L'IES SANTA MARGALIDA PER CICLE FORMATIU DE GRAU MITJA

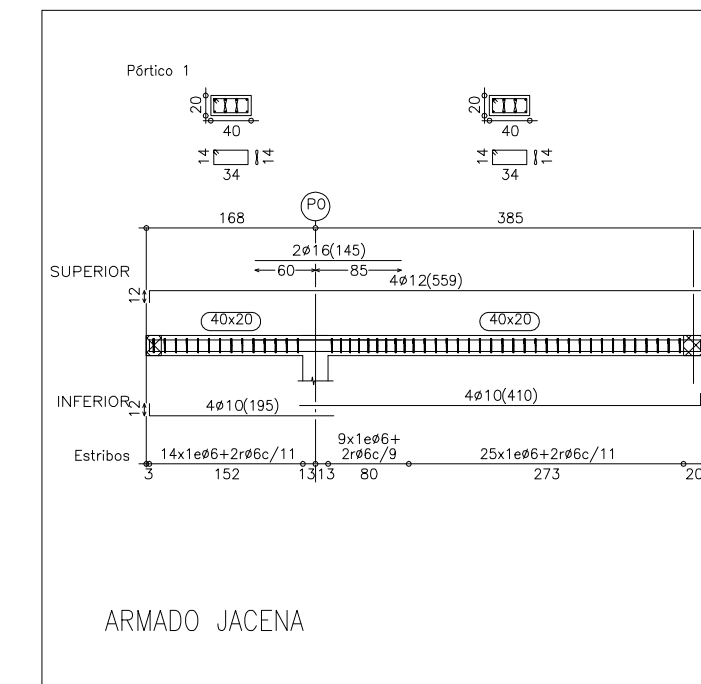
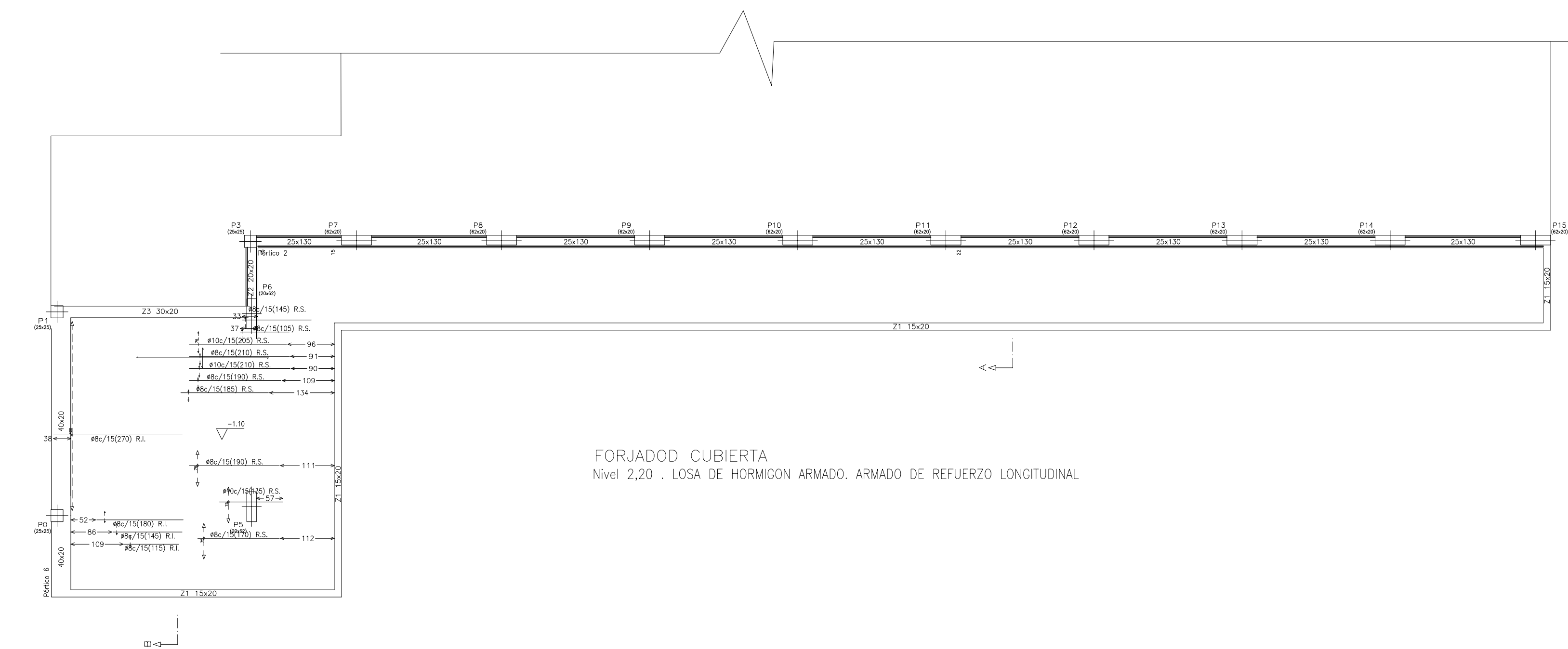
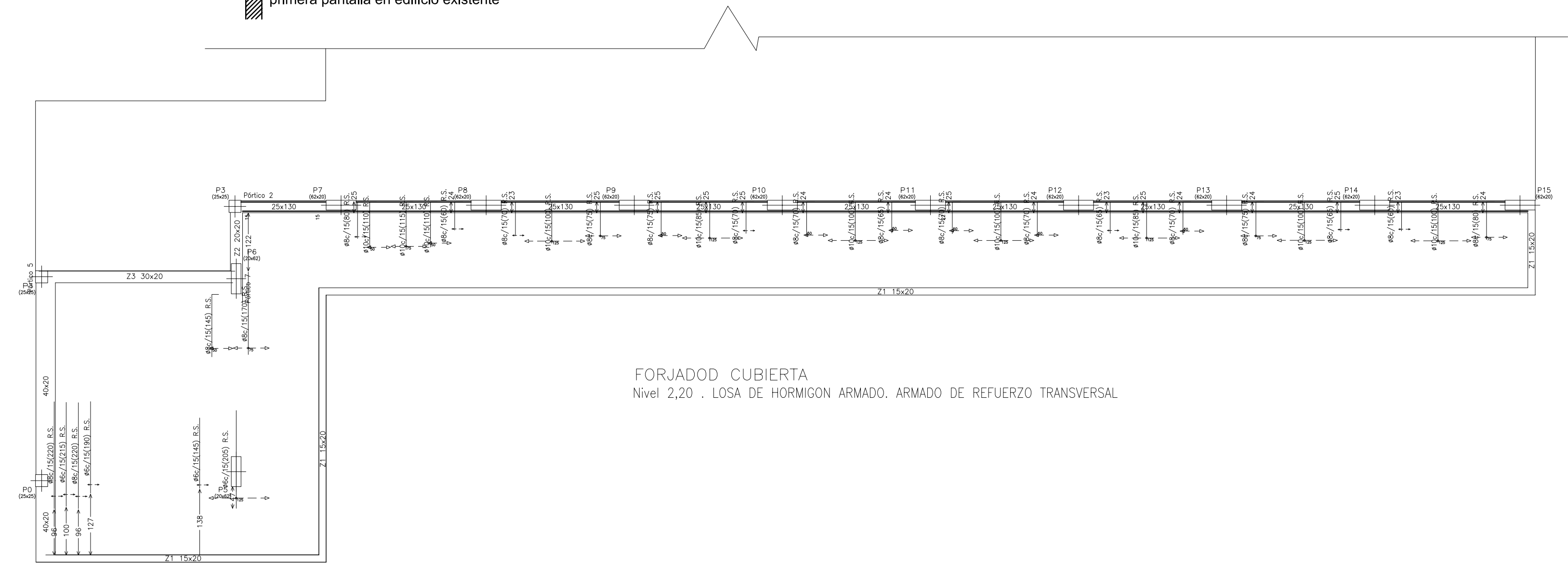
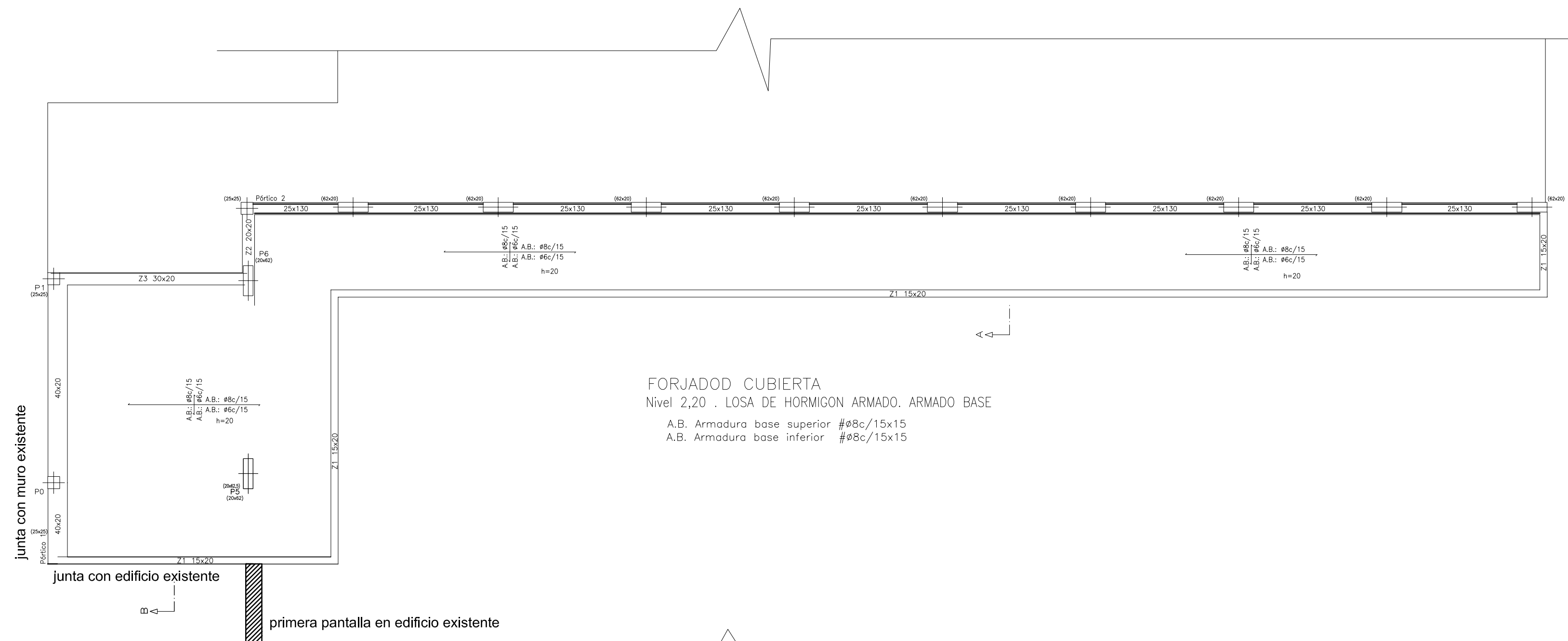
CTRA SANTA MARGALIDA-CAN PICAFORT
SANTA MARGALIDA

FONAMENTS

ARQUITECTE
RAFAEL VIDAL JUSTE

Expdt.: 1415-07
Escala 1/75
Data: setembre 2009
Promotor
I'BISEC
CONSELLERIA D'EDUCACIÓ I CULTURA GOVERN BALEAR

E03



CUADRO DE ZUNCHOS			
Z 1	15x20	2ø12 2ø12	eø6/20
Z 2	20x20	3ø12 3ø12	eø8/20
Z 3	30x20	3ø16 3ø16	eø8/15

Armadura refuerzo L=0.25l1+0.25l2
 zunchos zunchos
 12 11

Detalle de armadura de negativos para zunchos en continuidad. El refuerzo coincidirá con la mayor armadura de los zunchos contiguos. En extremo de vano la armadura superior se prolongará con un patillo de 14cm.

14cm.

CUADRO DE CARACTERISTICAS SEGUN EHE-23.11.2009			
MATERIAL	LOCALIZACION	ESPECIFICACION DEL MATERIAL	CANTONTE DE FUNDACION
HORMIGON	TODA LA OBRA	HA-25/8/20/f8	f _{ct} = 13 f _{cd} = 13 PERMANENTE O TRANSITORIA
ACERO	TODA LA OBRA	B - 500 S	f _{yk} = 510 f _{td} = 10 ACCIDENTAL
EJECUCION	TODA LA OBRA	NIVEL DE CONTROL NORMAL	f _{yk} = 15 f _{td} = 16 VARIABLE
ESPECIFICACIONES HORMIGON ARMADO			
Resistencia	Consistencia	Tamaño máximo gramo	ESPECIFICACIONES DURABILIDAD TIPO AMBIENTE I, 3
25 MP	PLASTICA	25mm	Módulo Relación: AGUA/CEMENTO 0/60 Dose específica: 275kg/m ³ Módulo Relación: AGUA/CEMENTO 275kg/m ³ Módulo Relación: AGUA/CEMENTO 275kg/m ³
TIPO CEMENTO CEM I/II RECURBIMIENTO NOMINAL ARMADURAS 35mm			

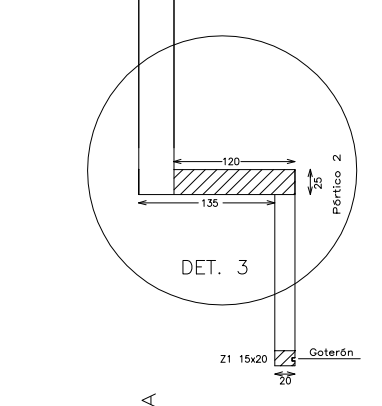
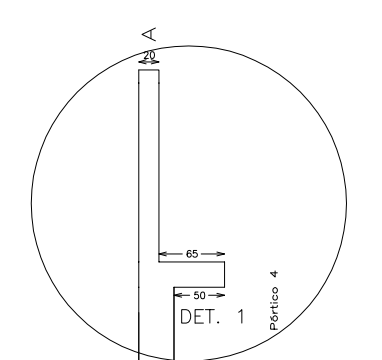
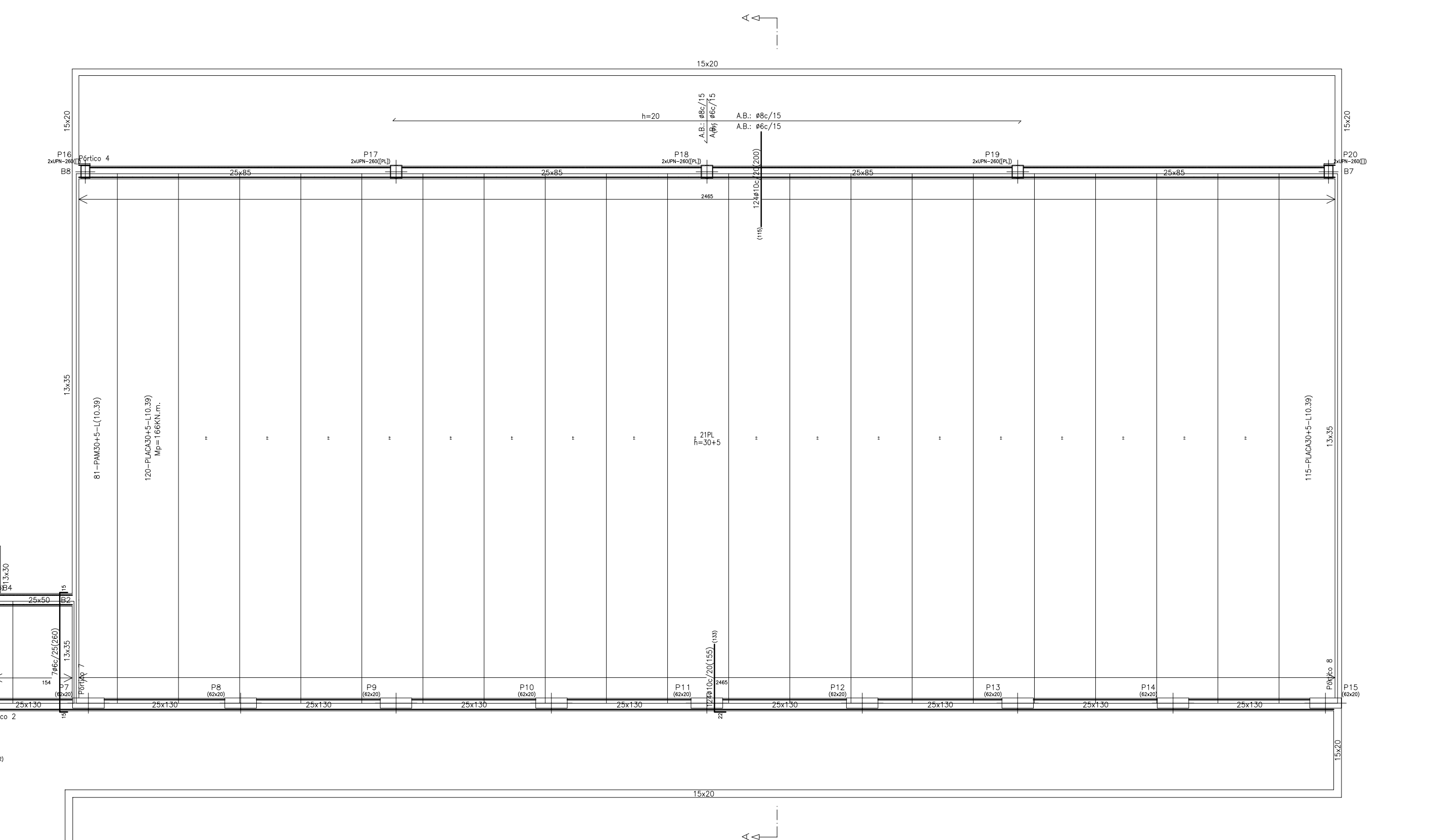
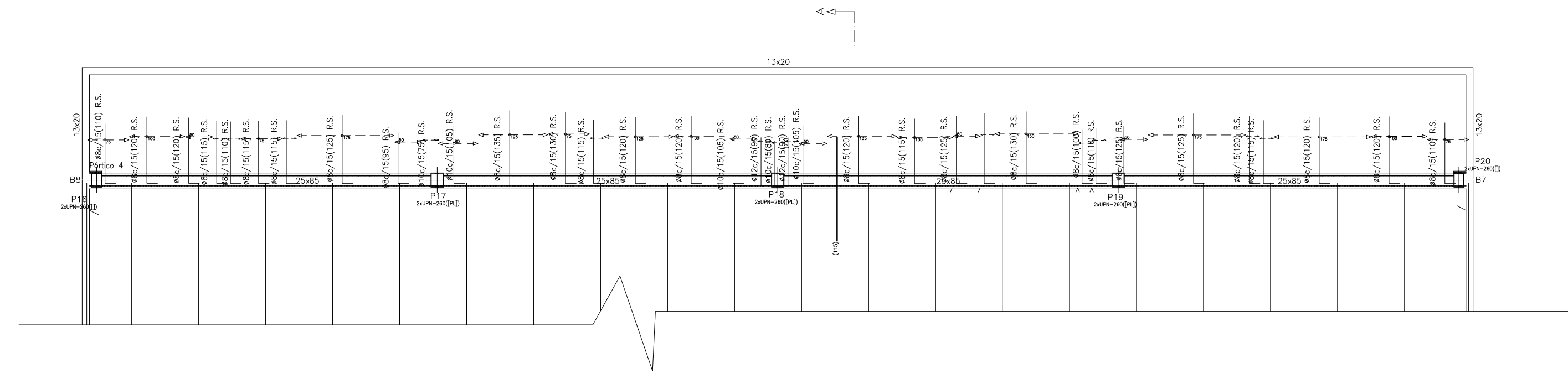
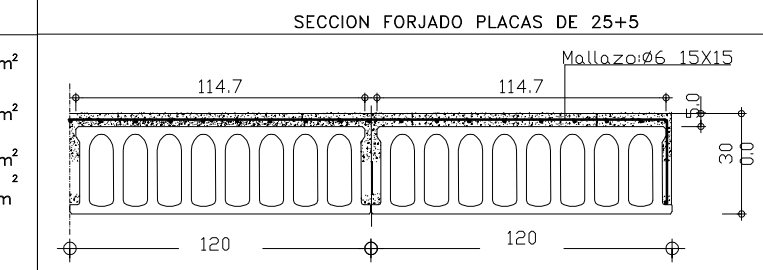


ESTRUCTURA DE PLANTA CUBIERTA COTA 2.20
 DISTRIBUCION Y ARMADO LOSA

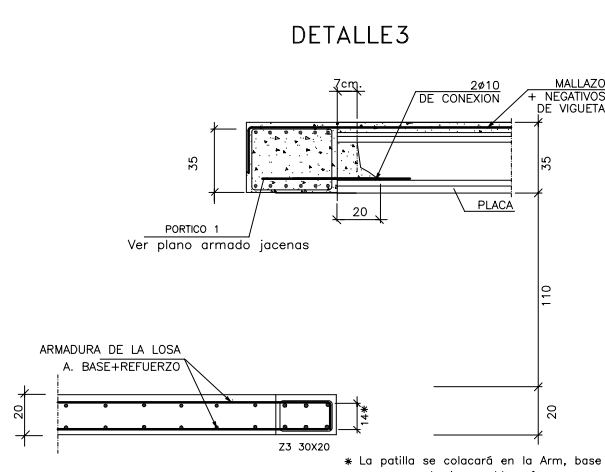
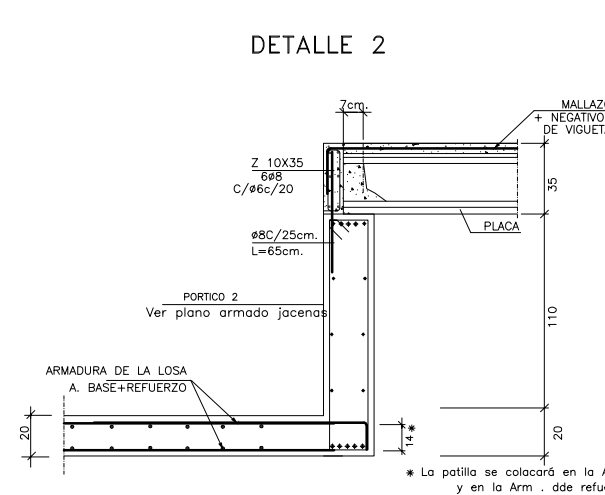
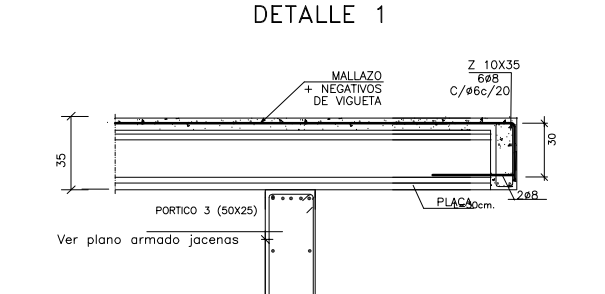
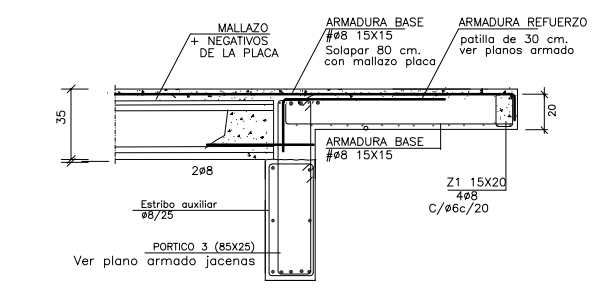
PROJECTE EXECUCIÓ DE L'AMPLIACIÓ DE L'IES SANTA MARGALIDA PER CICLE FORMATIU DE GRAU MITJA

CTRA SANTA MARGALIDA-CAN PICAFORT Expdt.: 1415-07
 SANTA MARGALIDA
 Escala 1/75
ESTRUCTURA COTA 220
 Data: setembre 2009

CARGAS FORJADO (Cubierta)	
PESO PROPIO:	5.00 KN/m ²
SOBRECARGA DE USO:	3.00 KN/m ²
CARGAS MUERTAS:	2.00 KN/m ²
CARGA TOTAL:	10.00 Kg/m



DETALLE APOYO FORJADO SOBRE JACENAS
(Placa pretensada autorresistente)



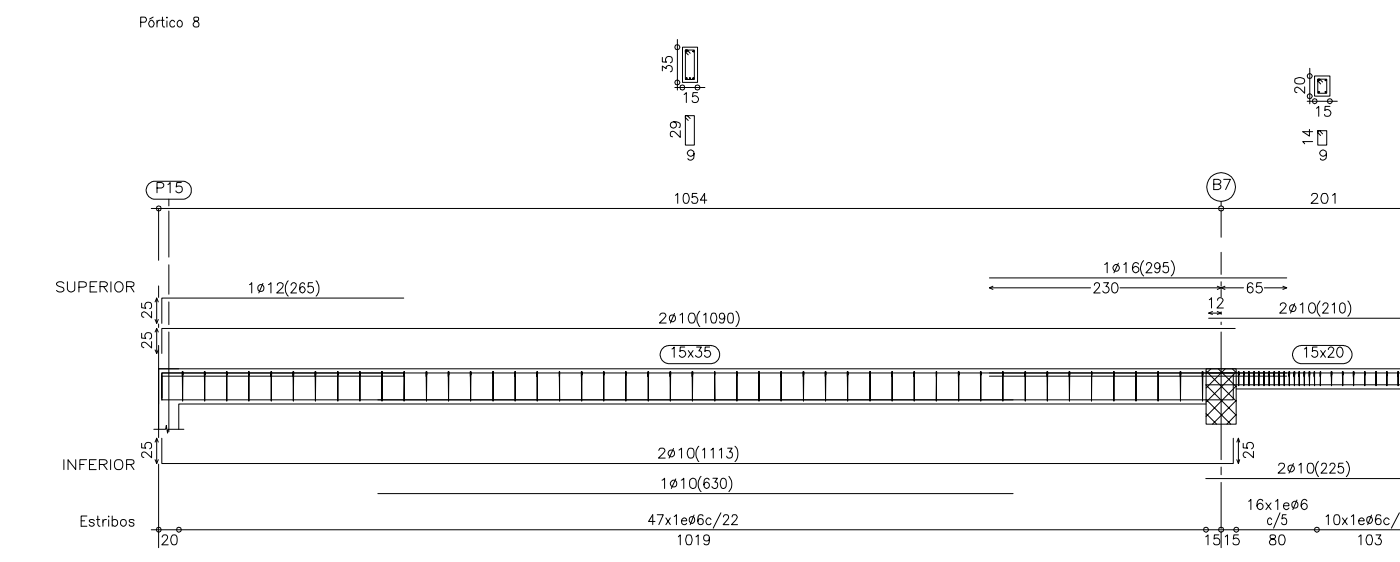
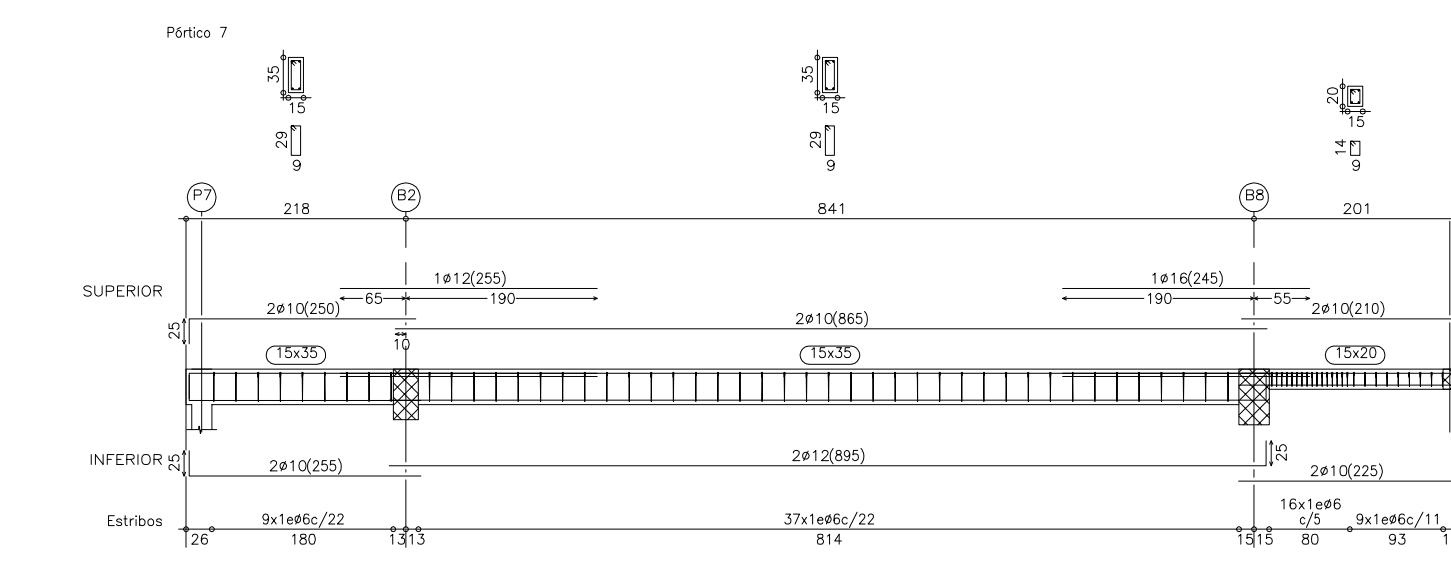
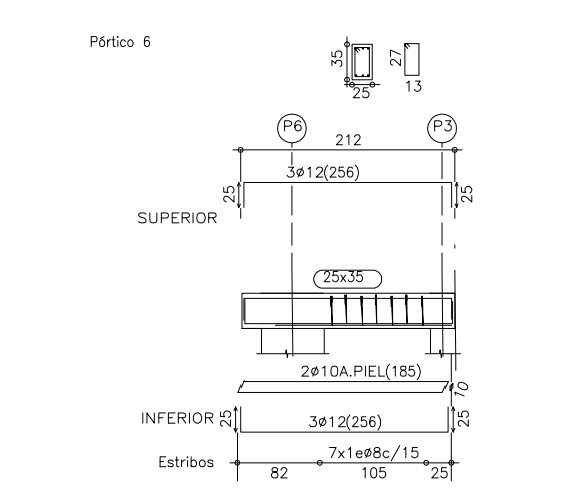
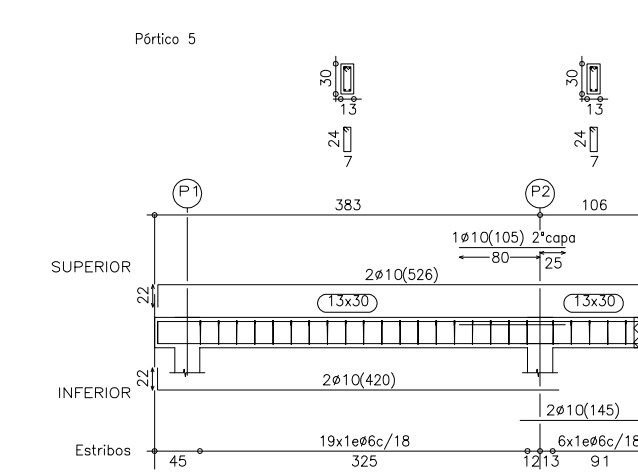
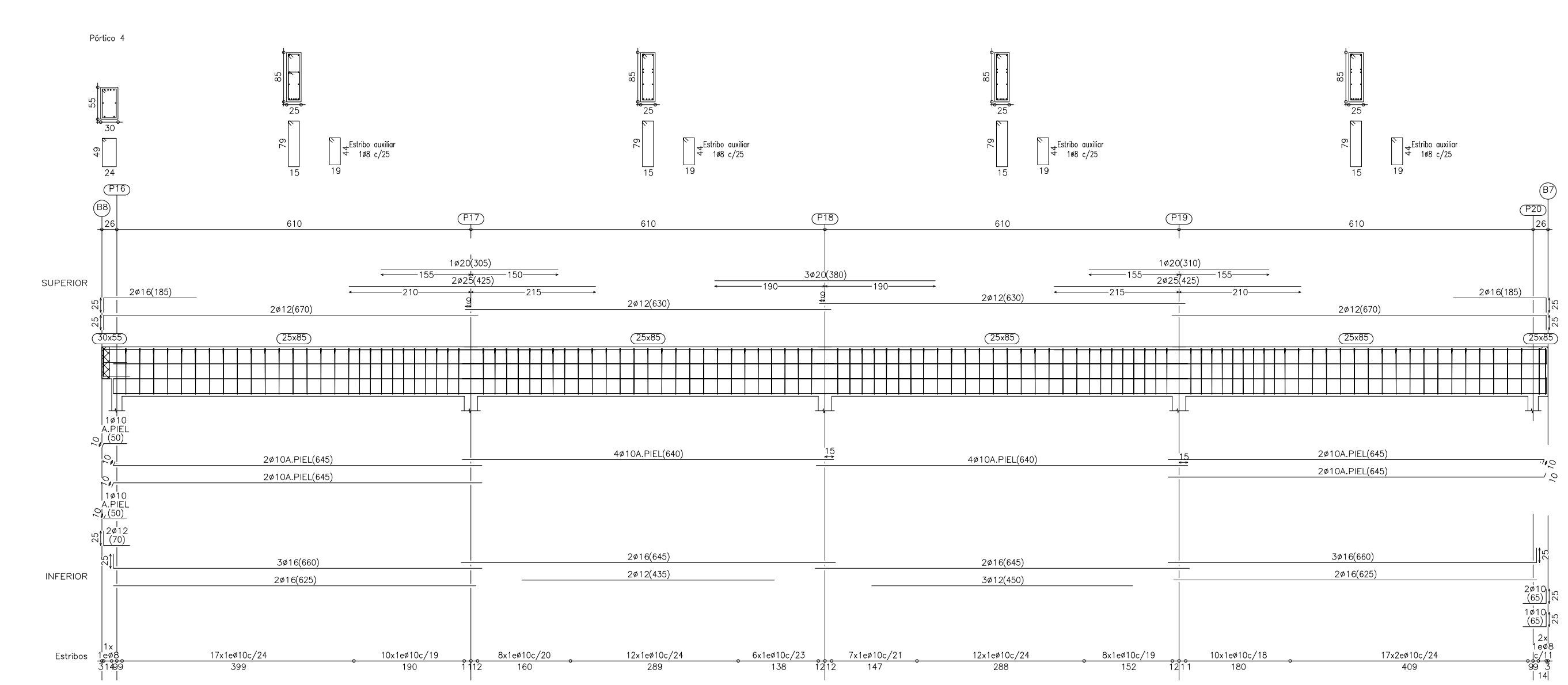
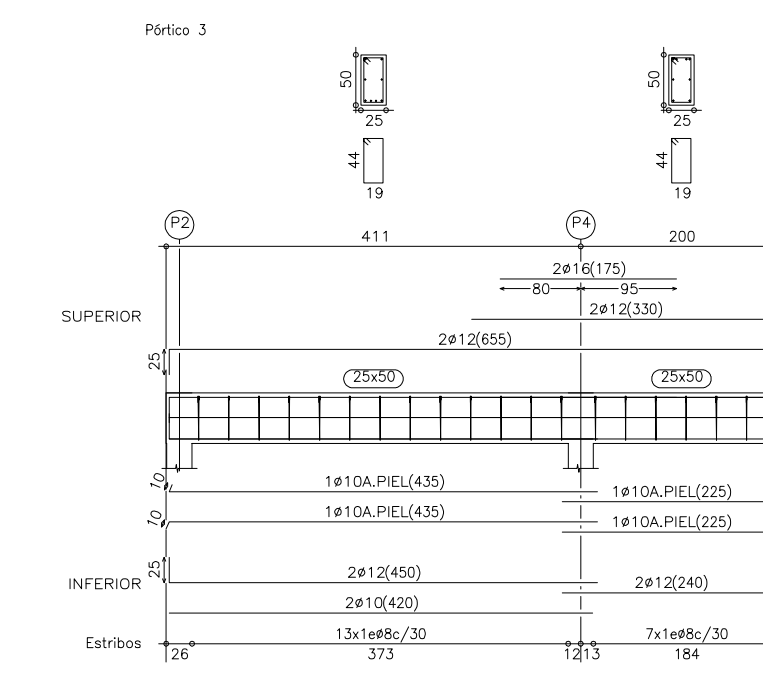
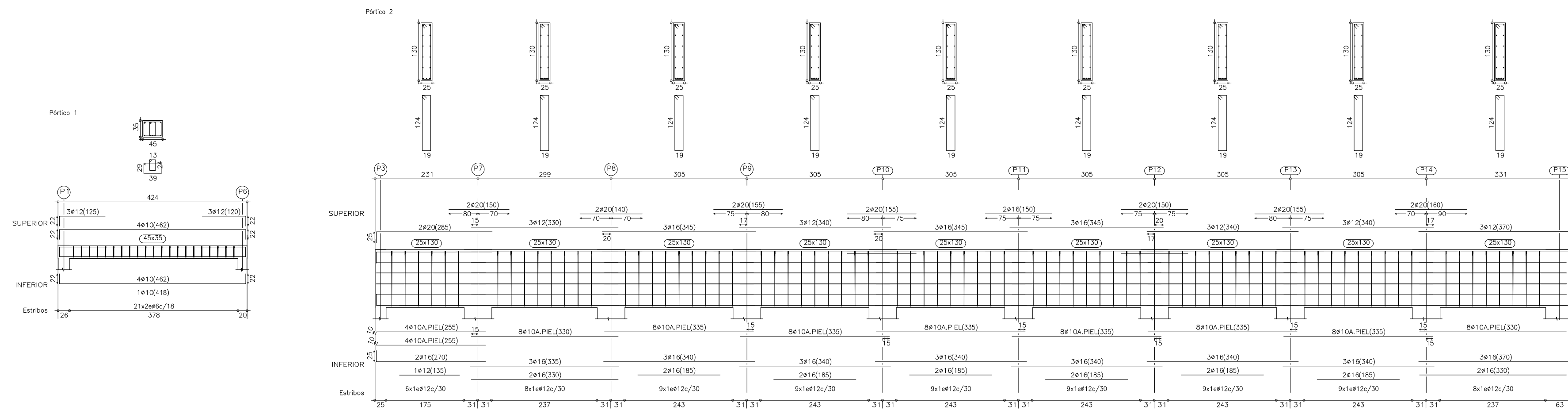
COL·LEGI OFFICIAL D'ARQUITECTES IL·LES BALEARS
23.11.2009 11/05387/09
Segellat
(Llei 10/1998-CAIB)
2D265371D21D3BADFE425CF227EFAA8DE899

CUADRO DE CARACTERÍSTICAS SEGUN EHE-08				
MATERIAL	LOCALIZACION	ESPECIFICACION DEL MATERIAL	COEFICIENTE DE PONDERACION	TIPO DE ACCION
HORMIGON	TODA LA OBRA	HA-25/B/200/fg	$\gamma_c = 15$	PERMANENTE O TRANSITORIA
ACERO	TODA LA OBRA	B - S50 S	$\gamma_s = 175$ $\gamma_s = 170$	ACCIDENTAL
EJECUCION	TODA LA OBRA	NIVEL DE CONTROL NORMAL	$\gamma_{ex} = 15$ $\gamma_{ex} = 16$	PERMANENTE
ESPECIFICACIONES HORMIGON ARMADO				
Resistencia	Consistencia	Tamaño máximo	ESPECIFICACIONES DURABILIDAD	
25 MP	PLASTICA	25mm	Diseño general	TIPO AMBIENTE II-A
			Clase específica	AGUA/CEMENTO
			NORMAL-ALTA	Módulo C/CEM III
			NO HAY	RECURRIMIENTO NOMINAL ARMADURAS 35mm

ESTRUCTURA DE PLANTA CUBIERTA. COTA 3,50
DISTRIBUCION Y ARMADO DE FORJADOS

PROJECTE EXECUCIÓ DE L'AMPLIACIÓ DE L'IES SANTA MARGALIDA PER CICLE FORMATIU DE GRAU MITJA

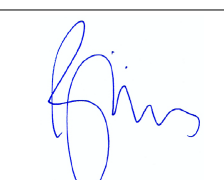
CTRA SANTA MARGALIDA-CAN PICAFORT Expdt.: 1415-07
SANTA MARGALIDA
Escala 1/75
Data setembre 2009
ARQUITECTE RAFAEL VIDAL JUSTE
CONSELLERIA D'EDUCACIÓ I CULTURA GOVERN BALEAR
E05



CUADRO DE CARACTERISTICAS SEGUN EHE-08				
MATERIAL	LOCALIZACION	ESPECIFICACION DEL MATERIAL	COEFICIENTE DE FONDACION	TIPO DE ACCION
HORMIGON	TODA LA OBRA	HA-25/B/20/ f _{td}	$\gamma_c = 15$ $\gamma_c = 13$	PERSISTENTE O TRANSITORIA ACCIDENTAL
ACERO	TODA LA OBRA	B - 500 S	$\gamma_s = 175$ $\gamma_s = 170$	PERSISTENTE O TRANSITORIA
SERVIDOR	TODA LA OBRA	NIVEL DE CONTROL NORMAL	$\gamma_b = 15$ $\gamma_b = 16$	
ESPECIFICACIONES HORMIGON ARMADO 23.11.2009				
Resistencia	Consistencia	Tamaño máximo gránulo	ESPECIFICACIONES DE DURABILIDAD TIPO AMBIENTE	Segellat
25 MP	PLASTICA	25mm	Clase general exposición NORMAL-ALTA	11/05387/09 1998-CAIB
TIPO CEMENTO CEM I/II RECURRIMIENTO NOMINAL ARMADURAS 35mm				

ESTRUCTURA DE PLANTA CUBIERTA. COTA 3,50
ARMADO DE JACENAS

PROJECTE EXECUCIÓ DE L'AMPLIACIÓ DE L'IES SANTA MARGALIDA PER CICLE FORMATIU DE GRAU MITJA

CTRA SANTA MARGALIDA-CAN PICAFORT Expdt.: 1415-07
 SANTA MARGALIDA Escala 1/75
PORTICS Data: setembre 2009
 ARQUITECTE  Promotor: **I'BISEC**
 RAFAEL VIDAL JUSTE CONSELLERIA D'EDUCACIÓ I CULTURA GOVERN BALEAR
 Fax: 971 71 76 03 Email: vidaroca@arquimed.es C/Olmos nº50, 7º 07006 Palma de Mallorca

E06