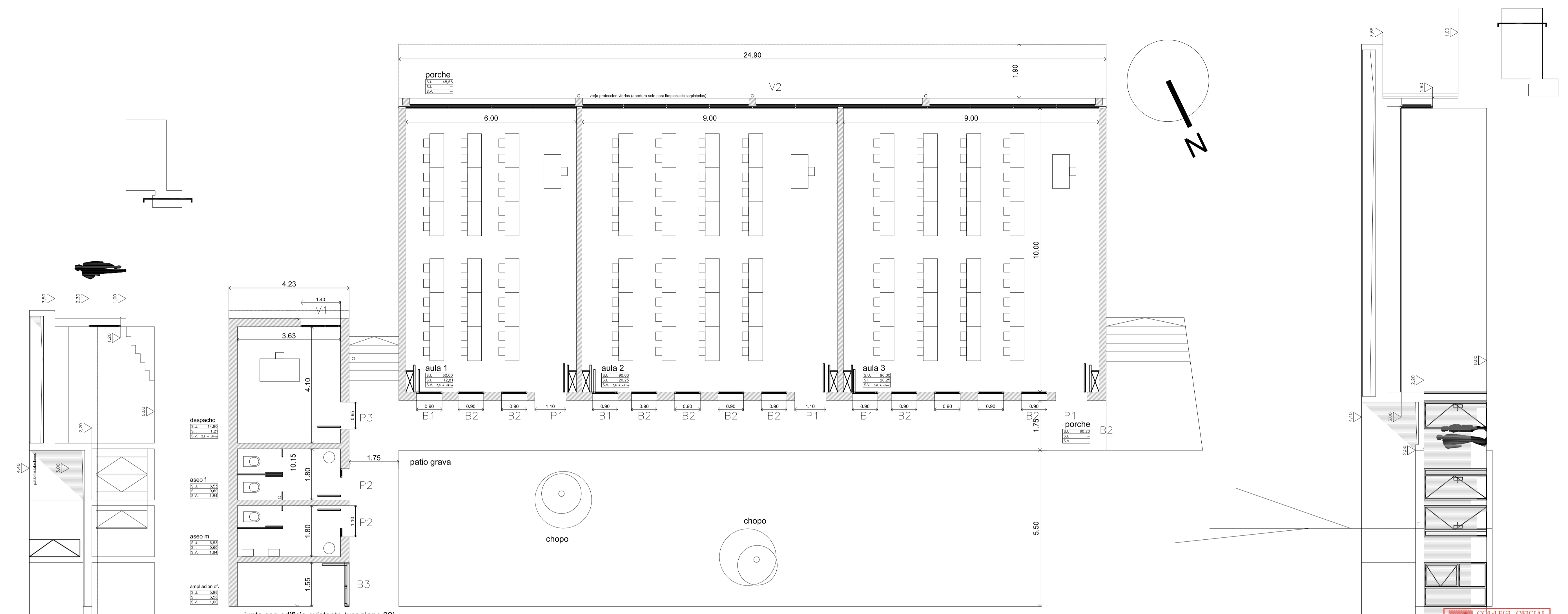
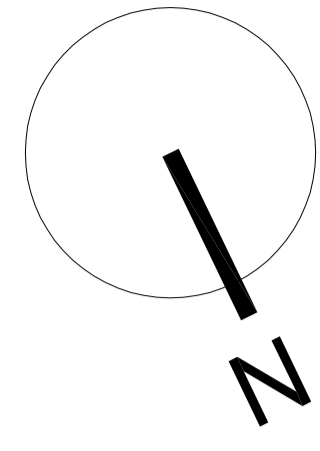


PROJECTE EXECUCIÓ DE L'AMPLIACIÓ DE L'IES SANTA MARGALIDA PER CICLE FORMATIU DE GRAU MITJA

CTRA SANTA MARGALIDA-CAN PICAFORT Expdt.: 1415-07
 SANTA MARGALIDA Escala 1/250
ESTAT REFORMAT CONJUNT Data: septiembre 2009

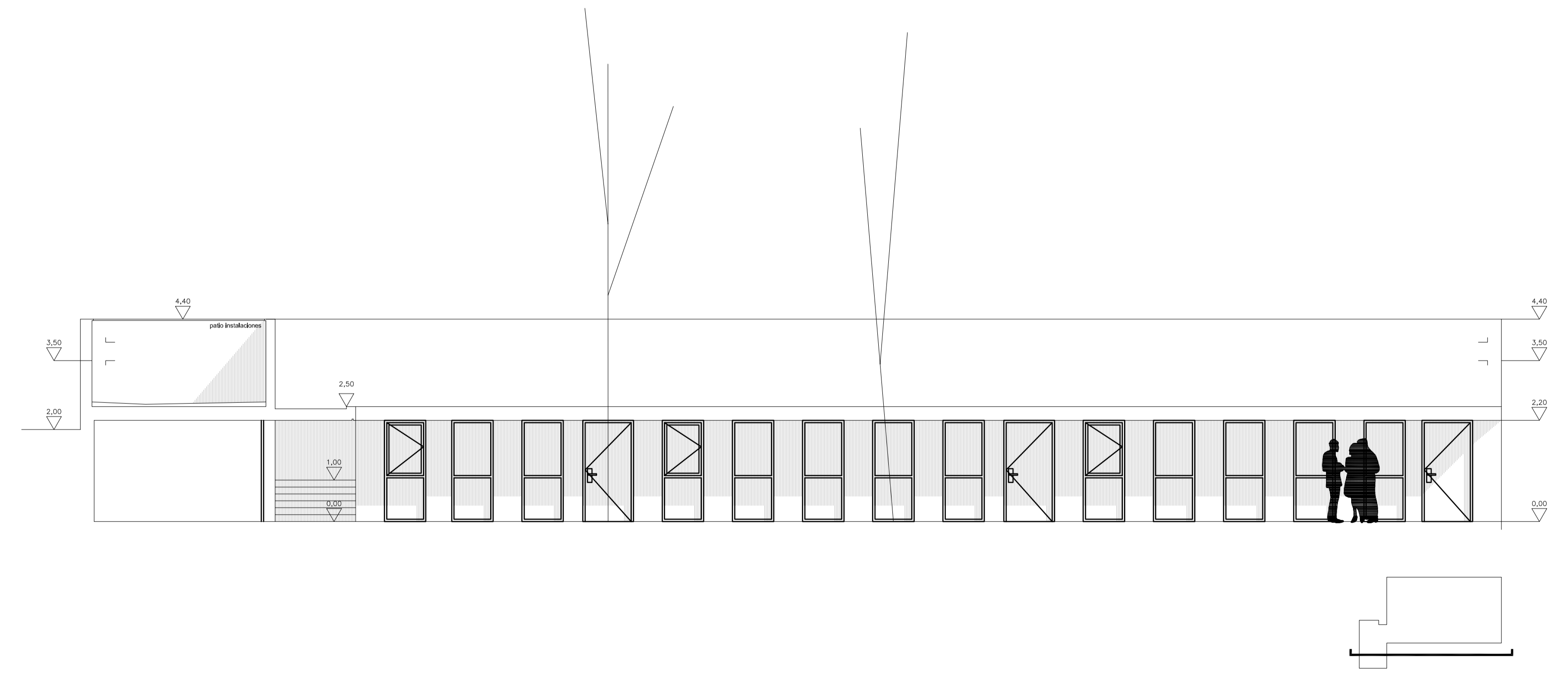
Arquitecte *Rafael Vidal Juste* Promotor **I'BISEC**
 RAFAEL VIDAL JUSTE CONSELLERIA D'EDUCACIÓ I CULTURA GOVERN BALEAR



junta con edificio existente (ver plano 02)

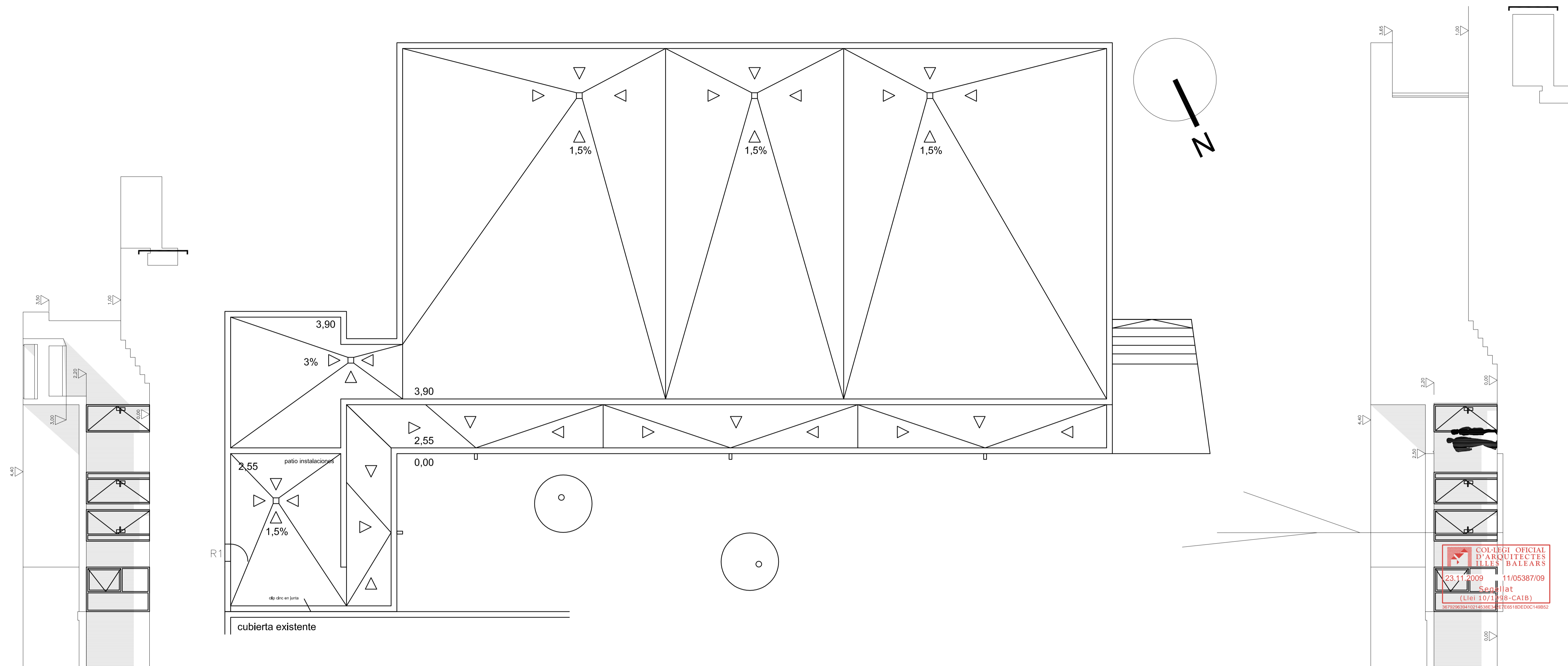
	SUP. CERRADA (1)	SUP. PORCHES (2)	SUP. TOTAL (3)
			(100% (1) + 50% (2))
PLANTA BAJA	306,89 m ²	108,75 m ²	361,26 m²
	(superficies construidas)		

COL·LEGI OFICIAL D'ARQUITECTES DE LES BALEARS
 23.11.2009 11/05387/09
 Segellat (Llei 10/1998-CAIB)
 367929639410014539E342E7E6519DEDC148B02

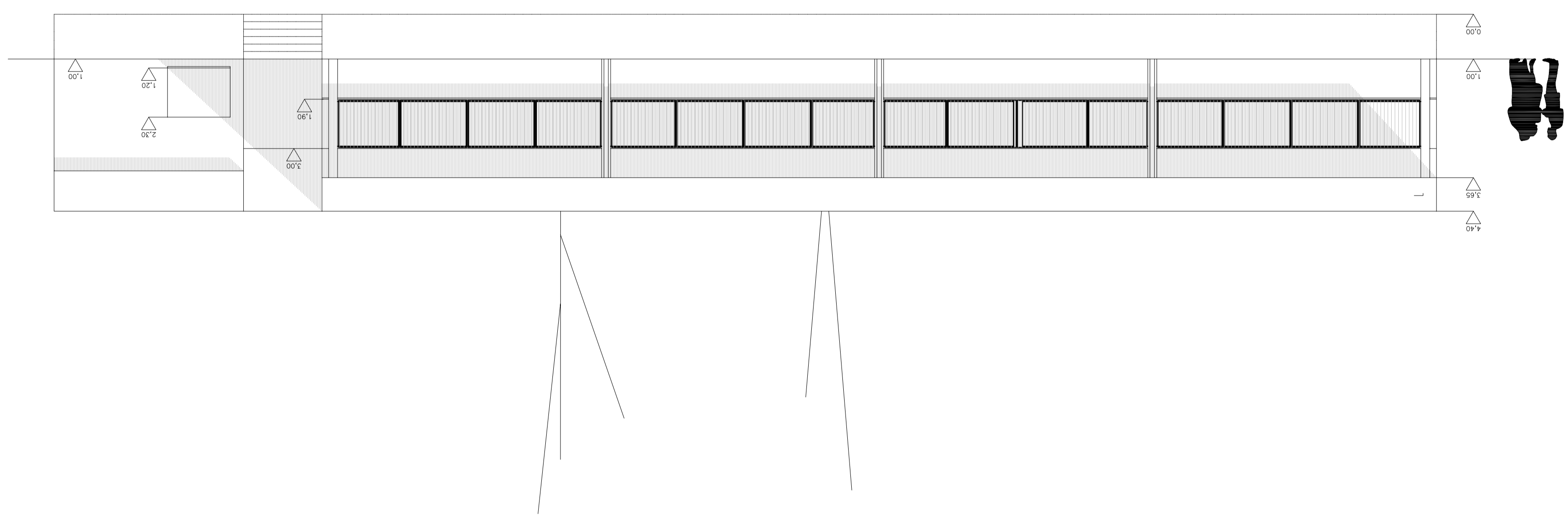
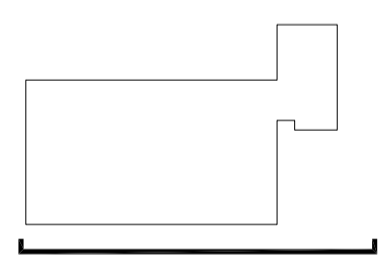


PROJECTE EXECUCIÓ DE L'AMPLIACIÓ DE L'IES SANTA MARGALIDA PER CICLE FORMATIU DE GRAU MITJA

CTRA SANTA MARGALIDA-CAN PICAFORT Expdt.: 1415-07
 SANTA MARGALIDA Escola 1/75
PLANTA BAJA I SECCIONS Data: setembre 2009



cubierta existente



PROJECTE EXECUCIÓ DE L'AMPLIACIÓ DE L'IES SANTA MARGALIDA PER CICLE FORMATIU DE GRAU MITJA

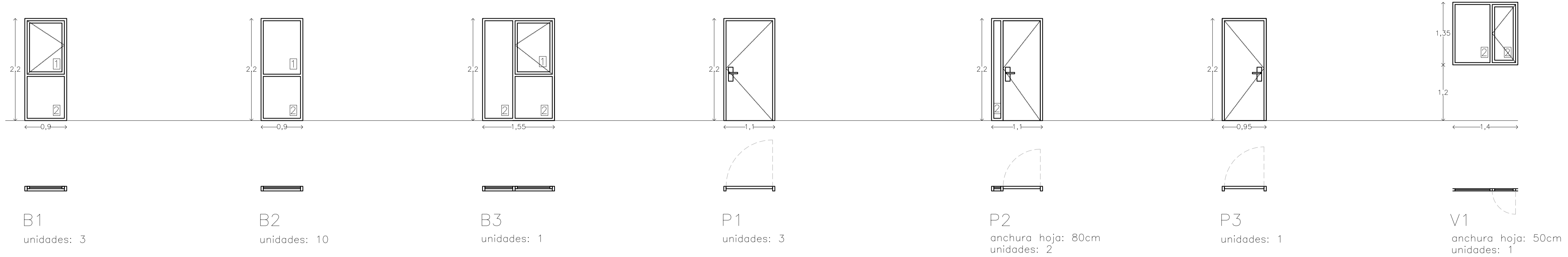
CTRA SANTA MARGALIDA-CAN PICAFORT
 SANTA MARGALIDA
 Expdt.: 1415-07
 Escala 1/75
 Data: setembre 2009

COBERTA I SECCIONS

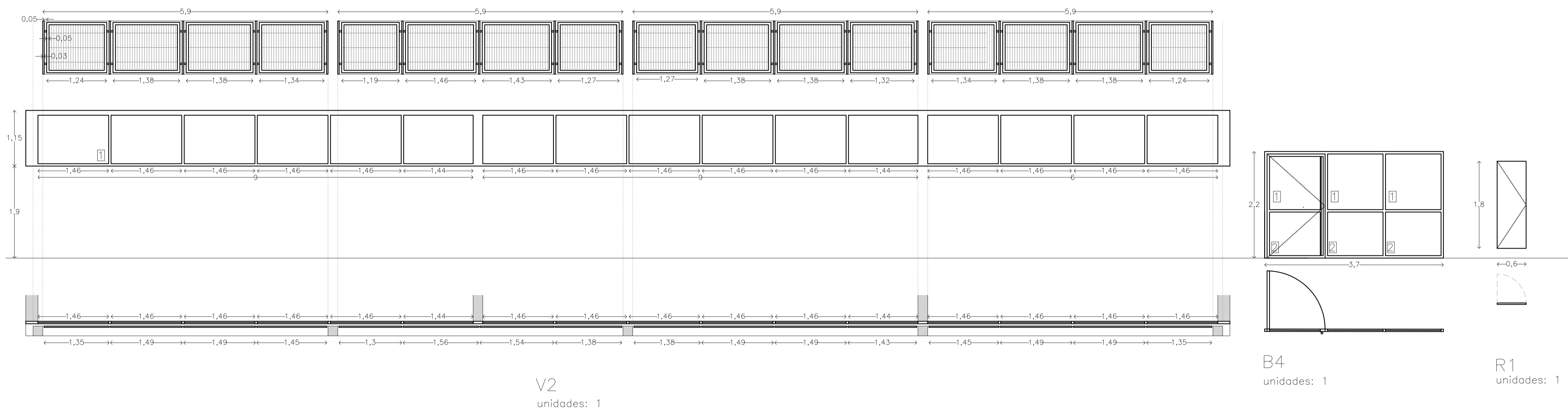
ARQUITECTE
 RAFAEL VIDAL JUSTE

fm

Promotor
 CONSELLERIA D'EDUCACIÓ I CULTURA GOVERN BALEAR



1 tipo vidrio: 4/6/4
 2 tipo vidrio: 3+3/6/3+3



PROJECTE EXECUCIÓ DE L'AMPLIACIÓ DE L'IES SANTA MARGALIDA PER CICLE FORMATIU DE GRAU MITJA

CTRA SANTA MARGALIDA-CAN PICAFORT
SANTA MARGALIDA

Expdt.:
1415-07

PLANILLA DE FUSTERIA

ARQUITECTE

RAFAEL VIDAL JUSTE

Fax: 971 71 76 03 Email: vidaroca@arquimed.es

Promotor

I'BISEC

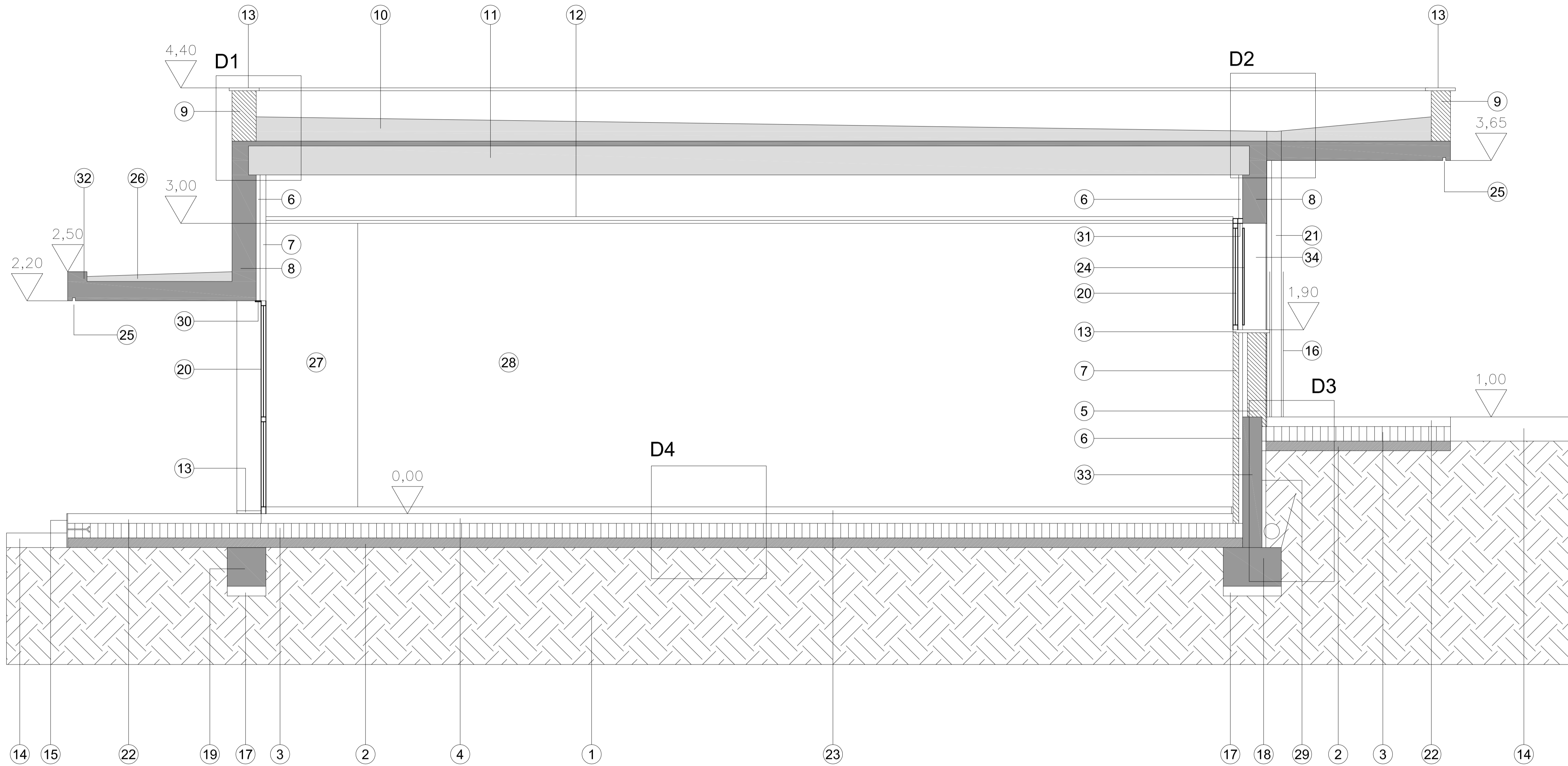
CONSELLERIA D'EDUCACIÓ I CULTURA GOVERN BALEAR

Escola
1/50

Data
septembre 2009

05

C/Olmos nº50, 7º 07006 Palma de Mallorca



1. Terreno.
2. Grava.
3. Hormigón solera.
4. Pavimento terrazo 40x40 cm.
5. H-16 de 19 cm. de espesor (acabado enfoscado y reVoco).
6. Poliuretano proyectado 4 cm
7. Ladrillo hueco (acabado enfoscado, revoco y pintura).
8. Jácena HA (ver plano estructura).
9. Bloque hormigón semirrelleno.
10. Cubierta invertida según detalle.
11. Forjado losa alveolar 30+5 (ver plano estructura).
12. Falso techo registrable acústico con lana mineral 4 cm en cámara.
Perfilería omega vista. 120x60 perpendicular a fachada
13. Vierteaguas / umbral de piedra.
14. Pavimento existente.
15. Pletina galvanizado 35x1 cm con garras anclaje cada metro (Ø16 mm, long. 20 cm)
16. Guardacaños galvanizado 150 cm altura
17. Hormigón de limpieza.
18. Zapata aislada (ver plano de estructura).
19. Riostra (ver plano estructura).
20. Carpintería de aluminio lacado.
21. Bajante cinc
22. Pavimento de hormigón.
23. Rodapié de terrazo.
24. Verja metálica
25. Berenjano
26. Cubierta impermeabilizada con pintura, acabado gres)
27. Cajon retorno aire (ver memoria)
28. Divisoria entre aulas (ver detalle)
29. Impermeabilización y drenaje muro
30. Tapajuntas aluminio lacado
31. Tubo para anclaje de carpintería
32. Recreido de hormigón
33. Muro de HA (ver planos estructura)
34. Pilar metálico (ver planos estructura)



PROJECTE EXECUCIÓ DE L'AMPLIACIÓ DE L'IES SANTA MARGALIDA PER CICLE FORMATIU DE GRAU MITJA

CTRA SANTA MARGALIDA-CAN PICAFORT
SANTA MARGALIDA

Expdt.:
1415-07

Escola
1/25

Data
septembre 2009

SECCIO CONSTRUCTIVA

ARQUITECTE

Promotor

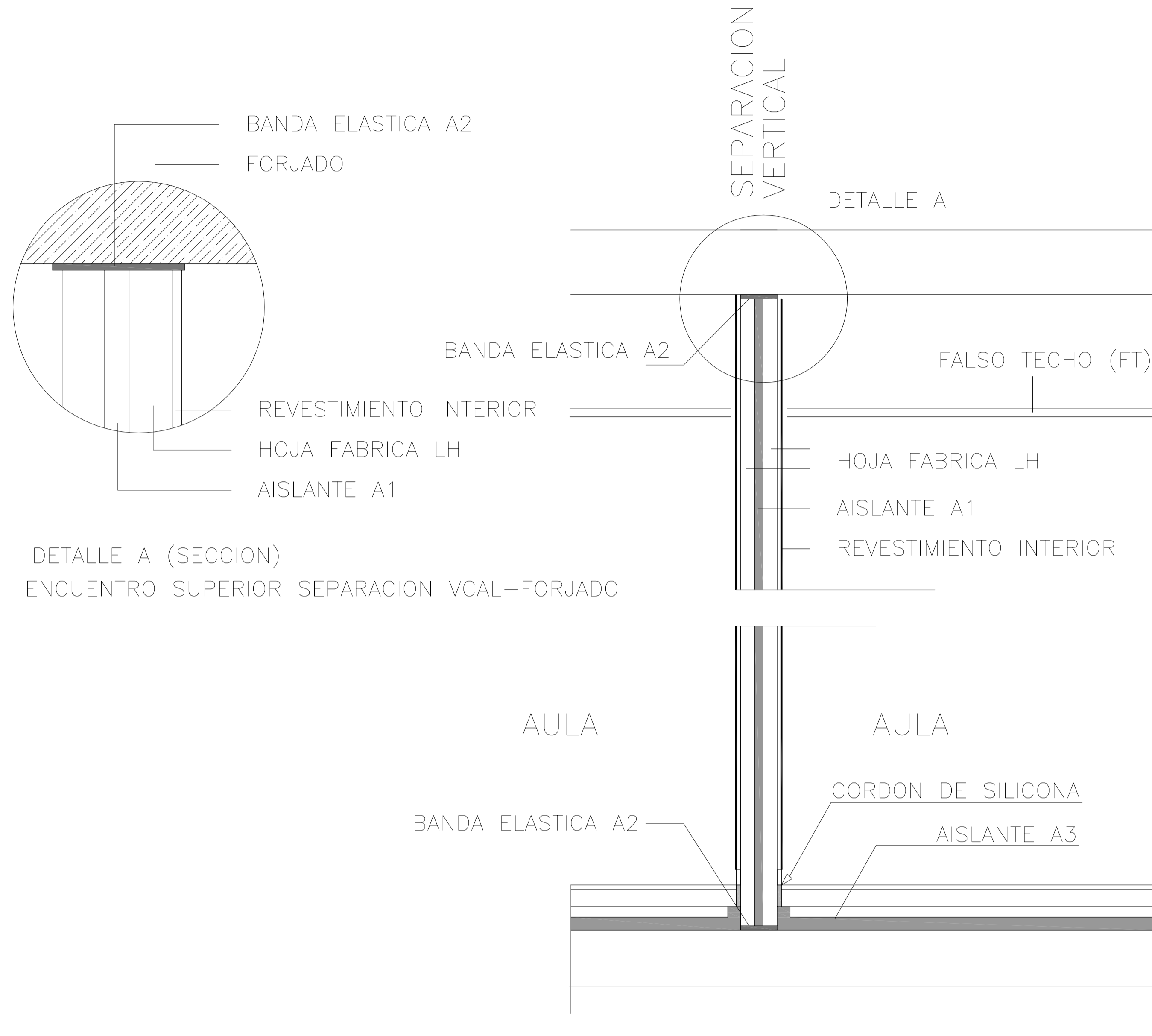
I'BISEC

RAFAEL VIDAL JUSTE

CONSELLERIA D'EDUCACIÓ I CULTURA GOVERN BALEAR

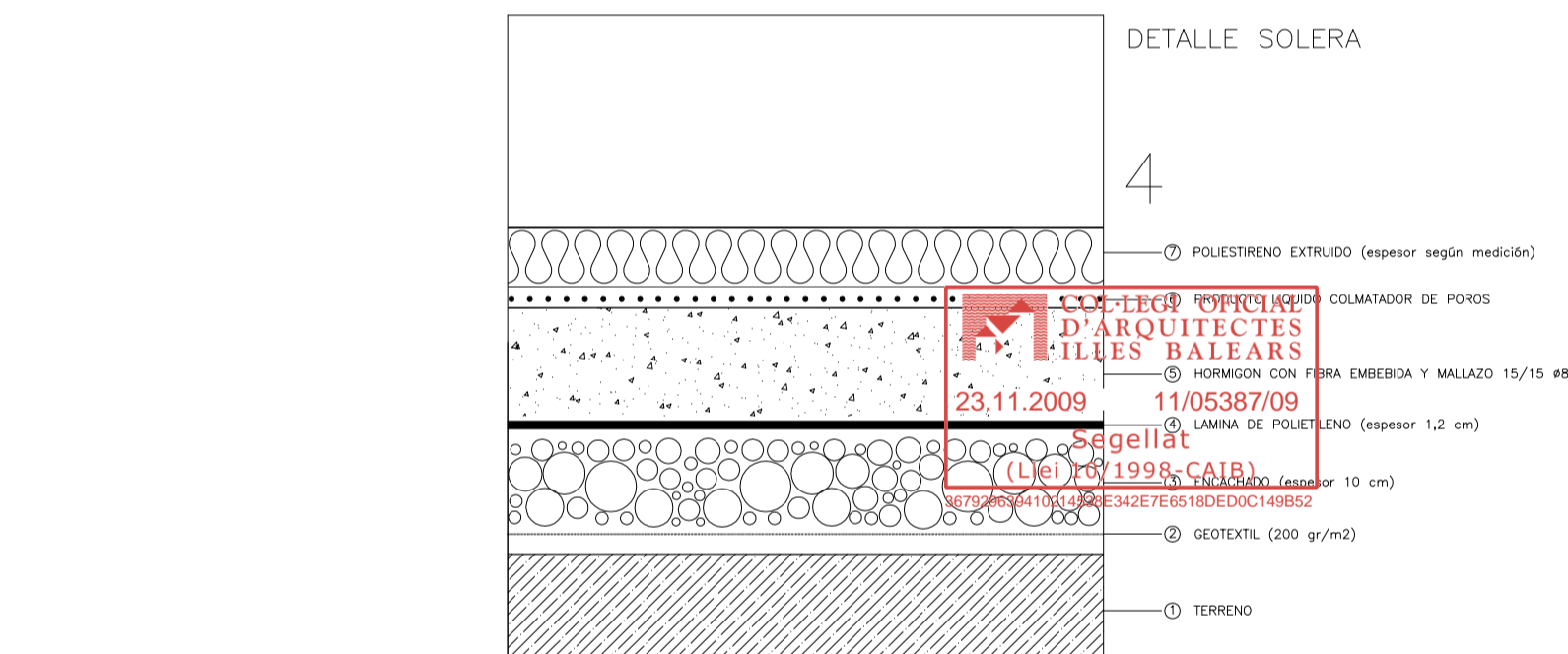
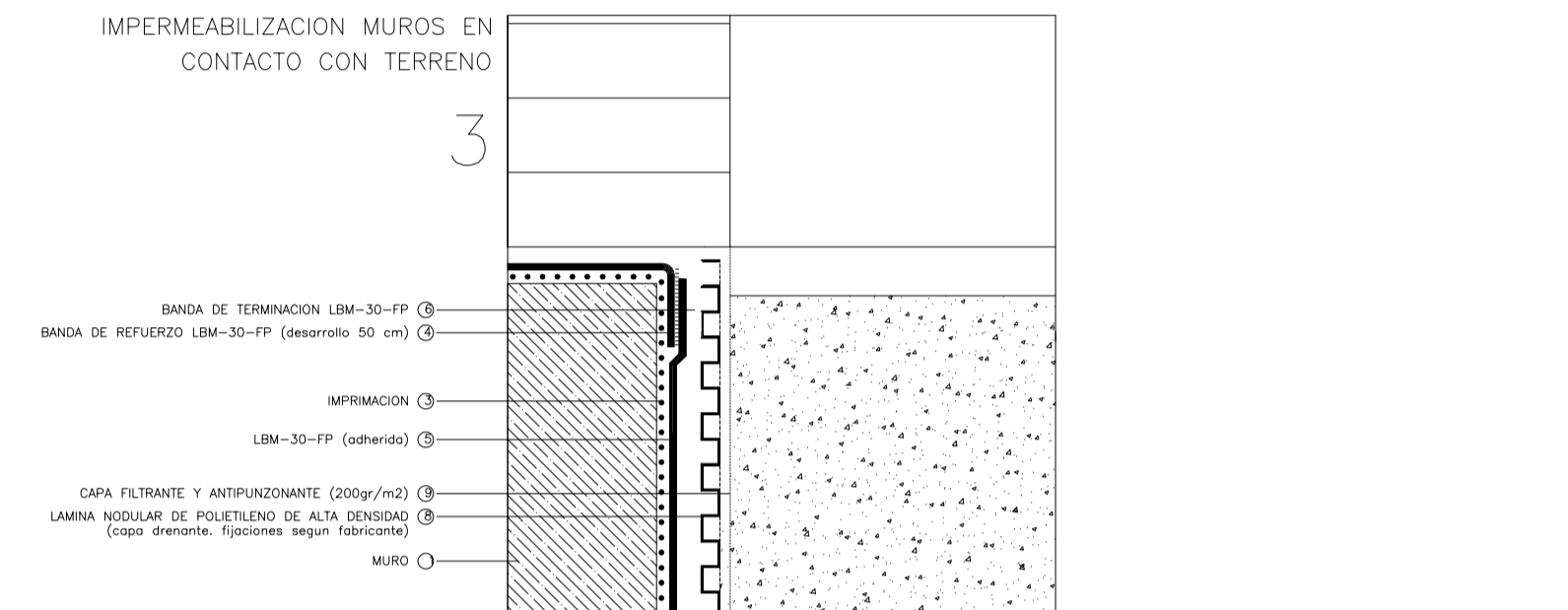
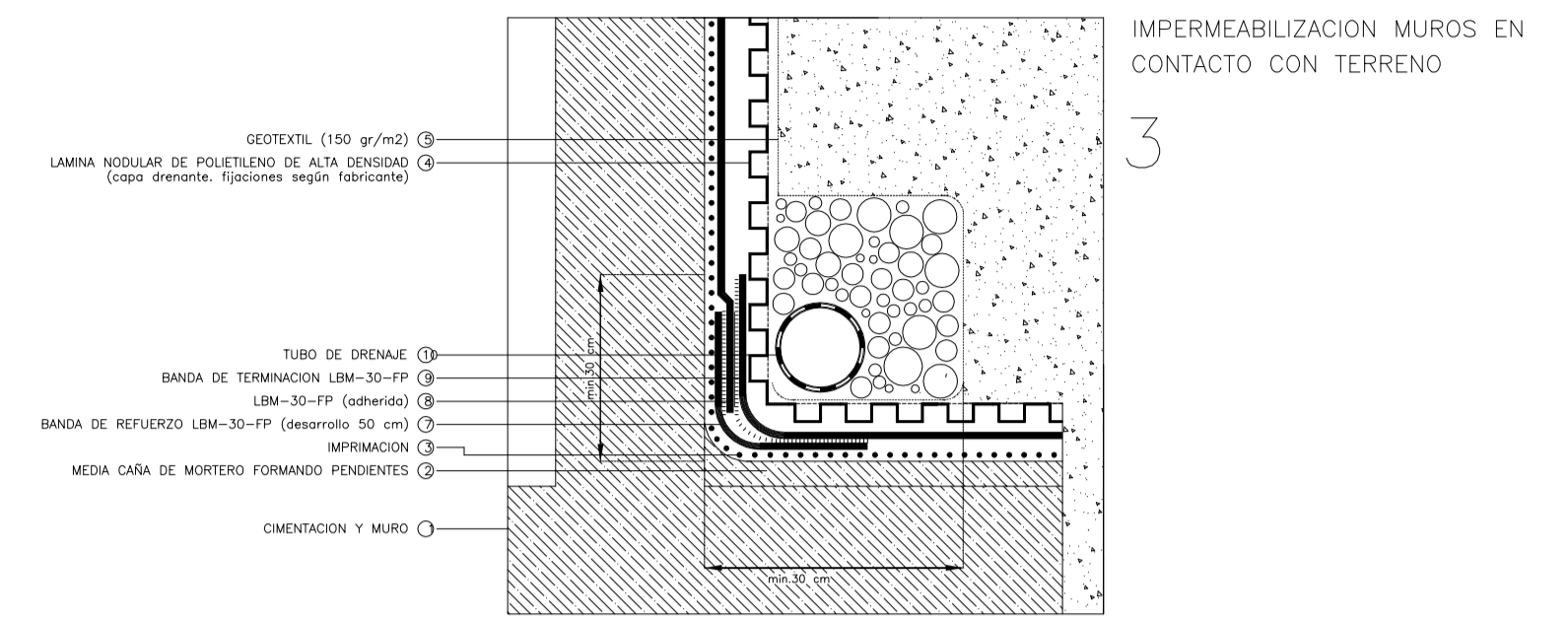
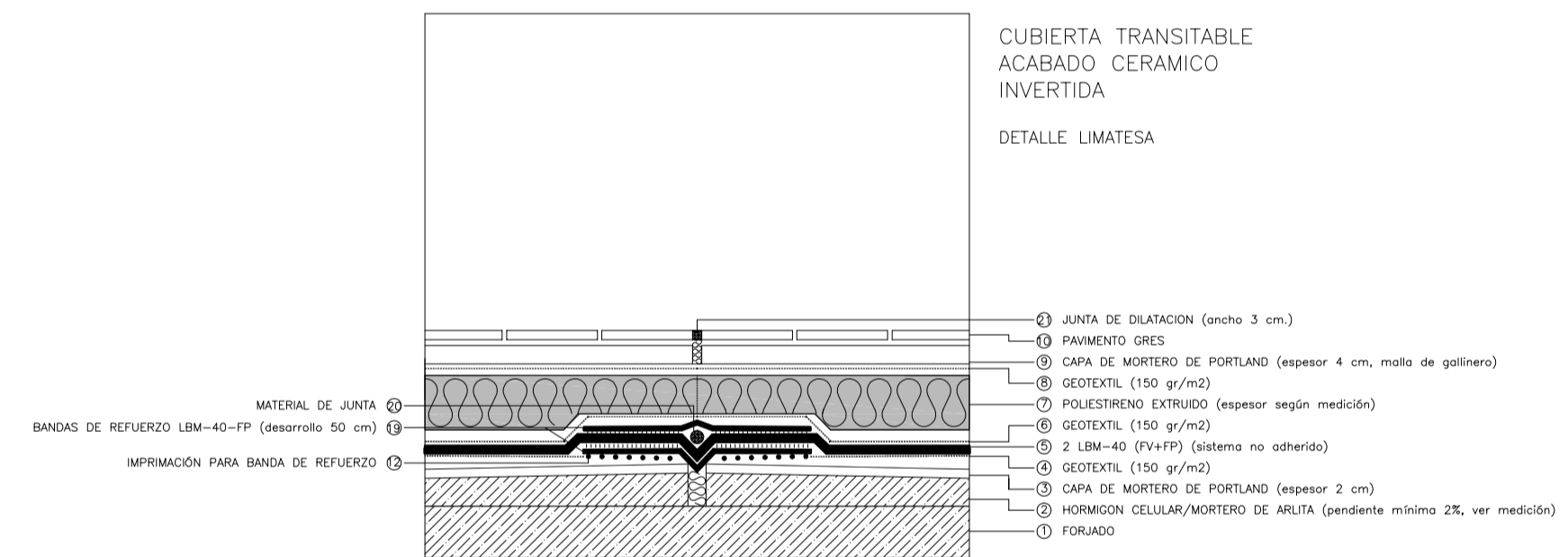
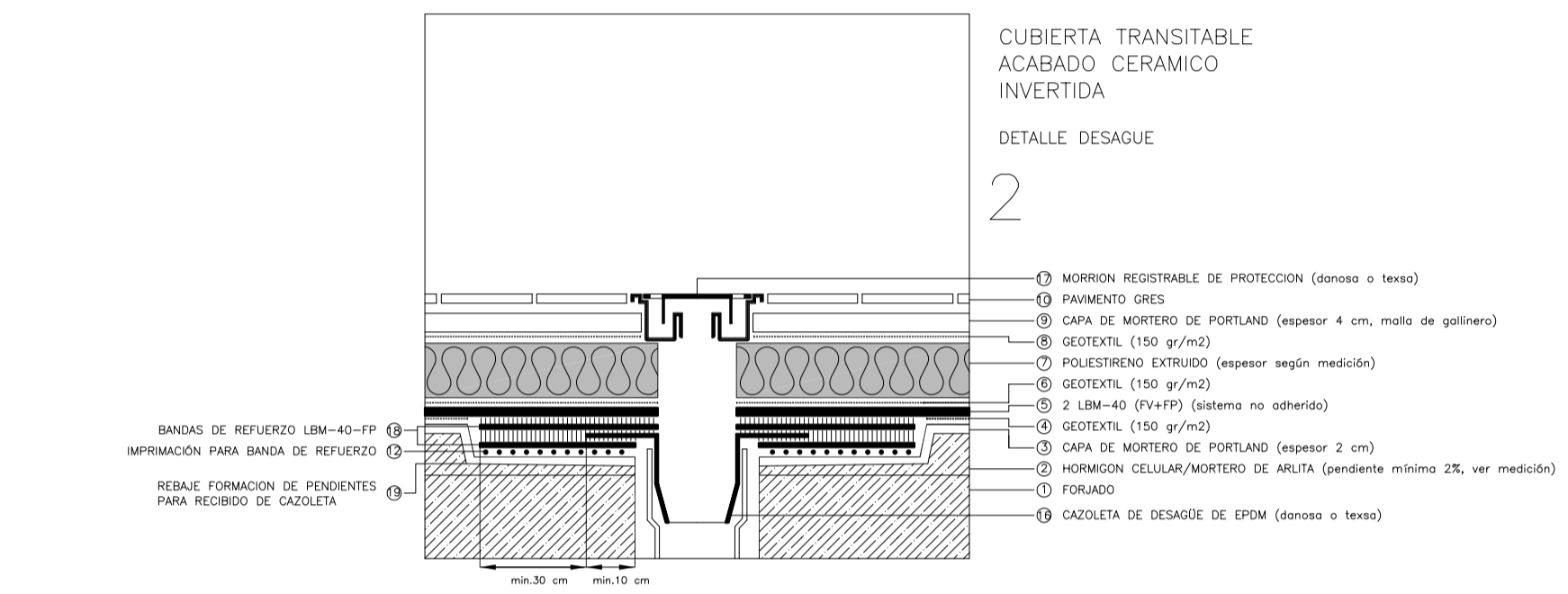
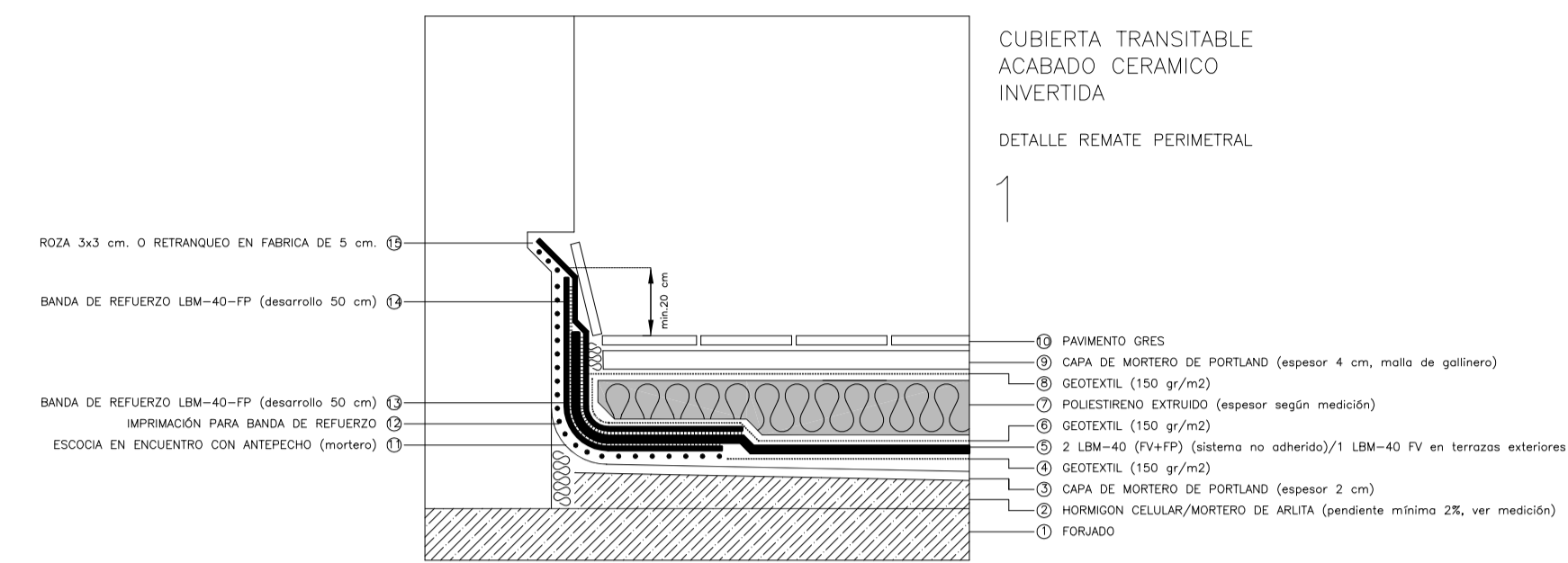
Fax: 971 71 76 03 Email: vidaroca@arquiped.es

C/Olmos nº50, 7º 07006 Palma de Mallorca



DETALLE A (SECCION)
ENCUENTRO SUPERIOR SEPARACION VERTICAL-FORJADO

Observaciones
SE CUMPLIRAN EN TODO MOMENTO LAS ESPECIFICACIONES DEL DB HS1 DEL CTE.
JUNTAS ESTRUCTURALES: SE EJECUTARAN DETALLE DE AJUSTE PERIMETRAL Y DISPOSICION (Ancho 3 cm) / CUP DE ALUMINO EN EL ENCUENTRO DE LOS MUEBOS DE ANTEPECHO EN FORMERO Y LIMTESAS
JUNTAS DE CUBIERTA: EN PARED DE S&S (construendo la capa de mortero de 4 cm, sellado con material elastico)
JUNTAS DE SOLADO: EN PARED DE S&S (construendo la capa de mortero de 4 cm, sellado con material elastico)
LOS REMATES DE ANTEPECHO DISPONDRAN DE DOBLE COTERON
LOS DETALLES NO CONTENIDOS AQUÍ SE EJECUTARAN DE ACUERDO CON EL DB HS1 DEL CTE.



MATERIALES A CONTROLAR

- LH Super H-6,5 e: 6,7 cm
- A1 Lana mineral e: 4 cm. Resistividad al flujo de aire $r \geq 5$ kPa.s/m²
- A2 EEPS (Poliestireno expandido elastificado) e: 1 cm. Ancho: espesor separacion + 5 cm. Rigidez dinamica < 100 MN/m³
Dispuesta en el perimetro de la particion (encuentros con forjados, techos, pilares y fachadas)
- A3 XPS 6 cm
- FT Placas acusitcas con LW de 4 cm de espesor en cámara

- Se retacarán las rozas adecuadamente de forma que queden rellenas de mortero antes de aplicar los revestimientos
- Se sellarán con material de agarre o de revestimiento las cajas de mecanismos en la entrega con fábricas
- Las cajas de mecanismos e instalaciones no mermarán el aislante acústico dispuesto en la cámara de las separaciones verticales
- Las cajas de mecanismos en ambos lados de particiones, estarán separadas un mínimo de 20 cm
- En la base de rodapiés y alicatados se dispondrá sellado con cordon de silicona a modo de banda elástica
- En separacione verticales, los revestimientos verticales acometerán a las bandas elásticas.
- El falso techo no entrará en contacto con el revestimiento, dejando corte a tal efecto.
- En separaciones verticales, se limpiarán las rebabas de mortero que queden en la cara que delimita la cámara del doble tabique
- Todos los aislaminetos ocuparan toda la superficie de las hojas, de suelo a techo

PROJECTE EXECUCIÓ DE L'AMPLIACIÓ DE L'IES SANTA MARGALIDA PER CICLE FORMATIU DE GRAU MITJA

CTRA SANTA MARGALIDA-CAN PICAFORT
SANTA MARGALIDA
Expdt.: 1415-07
Escala 1/25
Data setembre 2009

DETALLS CONSTRUCTIUS (IMPERMEABILITZACIONS, ACUSTICA)

ARQUITECTE
RAFAEL VIDAL JUSTE
Promotor
I'BISEC
CONSELLERIA D'EDUCACIÓ I CULTURA GOVERN BALEAR
C/Olmos nº50, 7º 07006 Palma de Mallorca